



防災資訊表

行政區域圖



災害通報單位

- ◆縣政府災害應變中心 電話(08)766-2911
- ◆佳冬鄉災害應變中心電話(08)866-2715#87
- ◆消防局佳冬消防分隊 電話(08)866-2119
- ◆警察局佳冬分駐所 電話(08)866-2089
- ◆警察局石光派出所 電話(08)866-2034

防災資訊網站

- ◆內政部消防署
<http://www.nfa.gov.tw>
- ◆屏東縣政府消防局
<http://goo.gl/YpMNxa>
- ◆屏東縣佳冬鄉公所
<http://goo.gl/DSYXTZ>

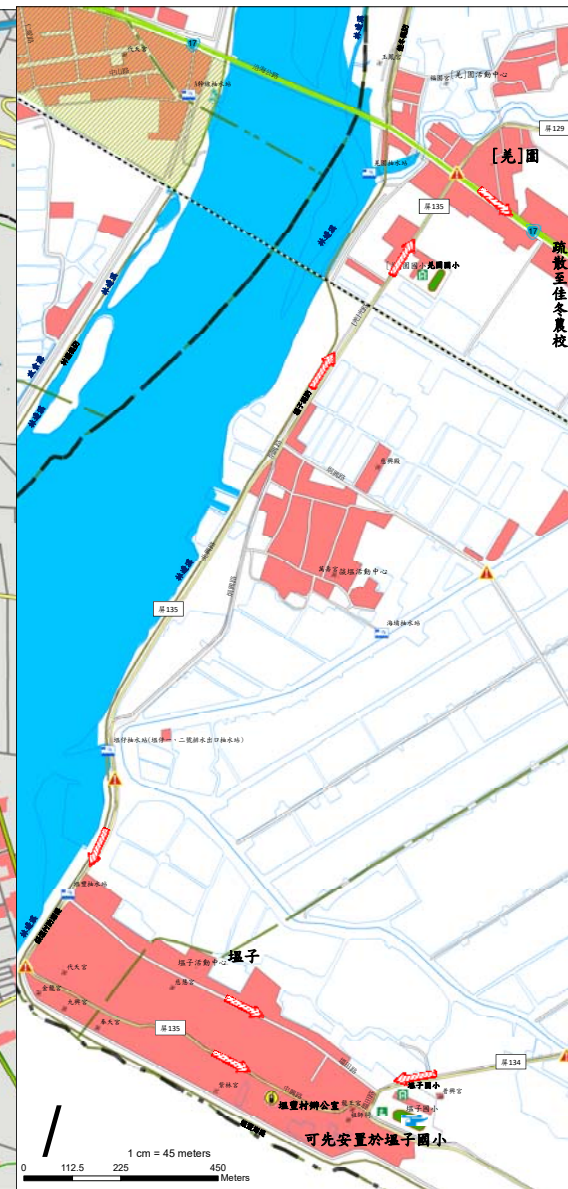
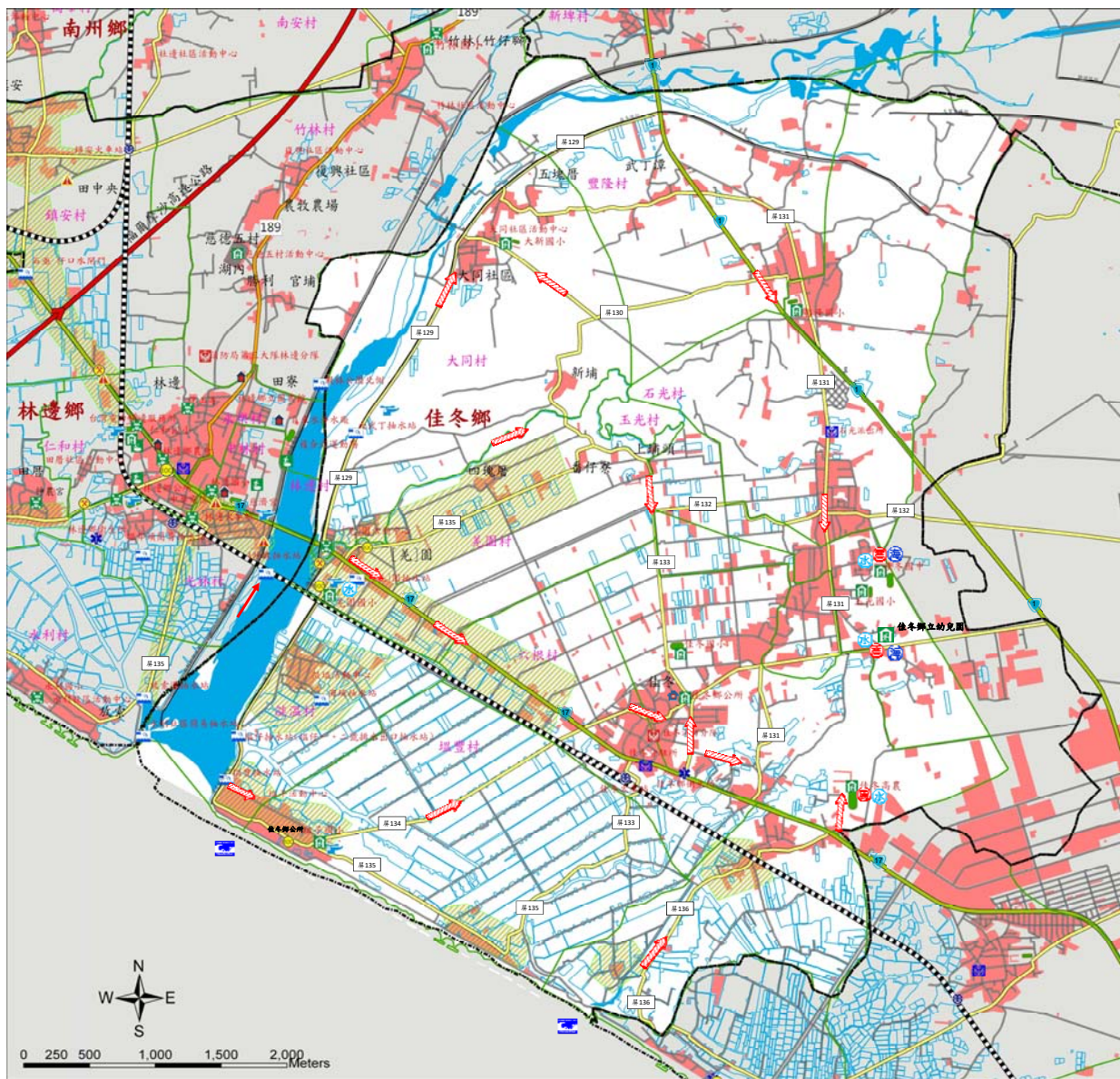
避難原則

- ◆地震：前往開放空間或公園避難
- ◆水災：就地避難或垂直避難；
低窪地區前往避難處所
- ◆海嘯：前往避難處所集中避難

避難收容所

- 國立佳冬高農
地址 - 屏東縣佳冬鄉佳冬村佳農路67號
電話 - (08)8662726#506
- 佳冬國中
地址 - 屏東縣佳冬鄉玉光村大同路1號
電話 - (08)8662041#14
- 佳冬鄉立幼兒園
地址-屏東縣佳冬鄉玉光村文化一路240號
電話-(08)8660612

屏東縣政府 109年2月 製作



圖例	道路、水系	標示	設施
	<ul style="list-style-type: none"> 省道 鄉道 行政區域界線 鄉(鎮)界線 水系 	<ul style="list-style-type: none"> 疏散避難方向 適用地震災害 適用水災災害 適用海嘯災害 海嘯危險區域 	<ul style="list-style-type: none"> 抽水站 室內避難處所 警察局 消防局 物資儲備點