



防災資訊表

行政區域圖



災害通報單位

- ◆屏東縣政府災害應變中心 電話(08)766-2911
- ◆來義鄉災害應變中心 電話(08)785-0730
- ◆消防局來義消防分隊 電話(08)785-0649
- ◆警察局來義分駐所 電話(08)785-0206
- ◆警察局南和派出所 電話(08)879-1415

防災資訊網站

- ◆內政部消防署
<http://www.nfa.gov.tw>
- ◆屏東縣政府消防局
<http://goo.gl/YpMNxa>
- ◆屏東縣來義鄉公所
<http://goo.gl/tY4Ab2>

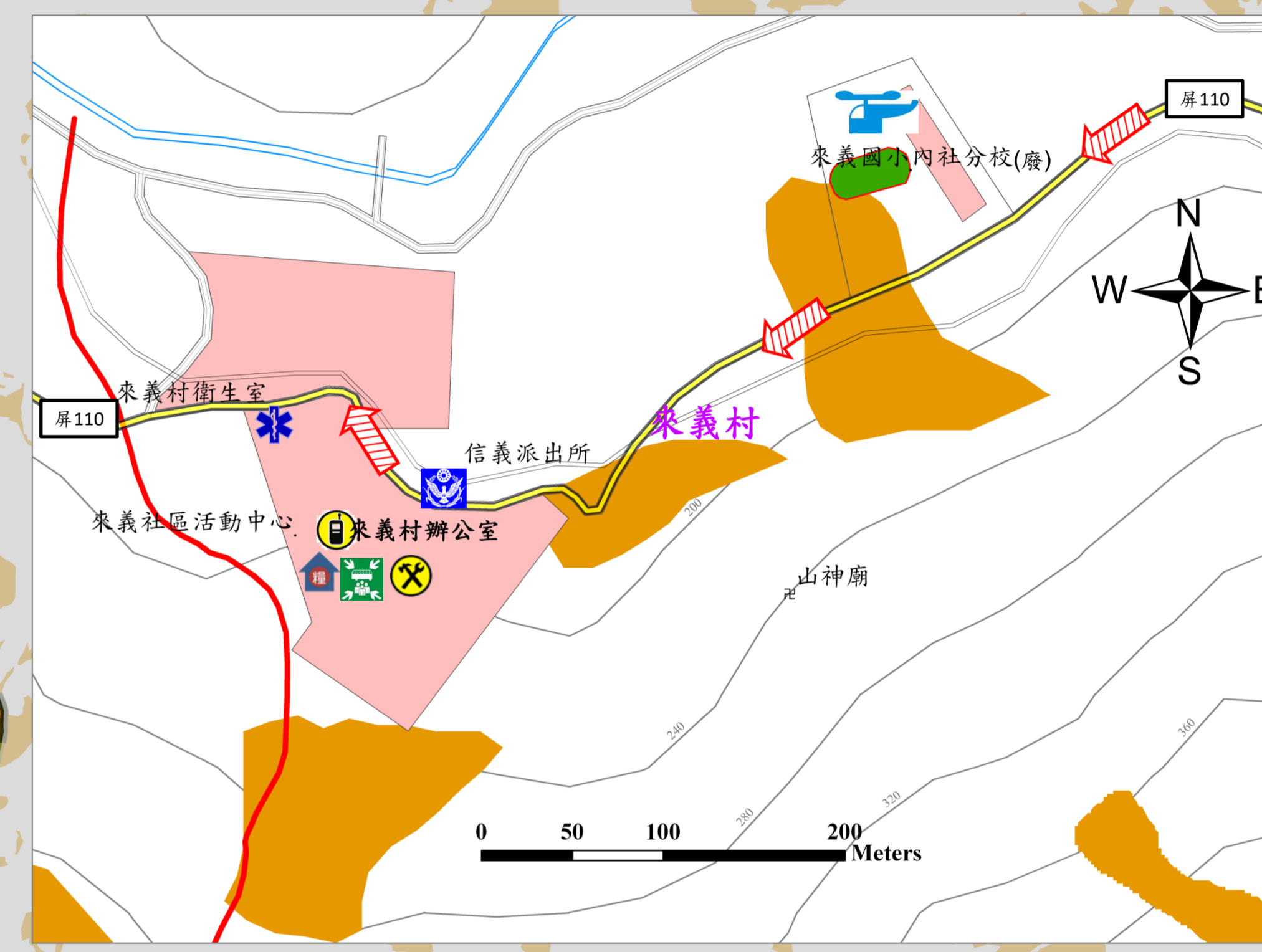
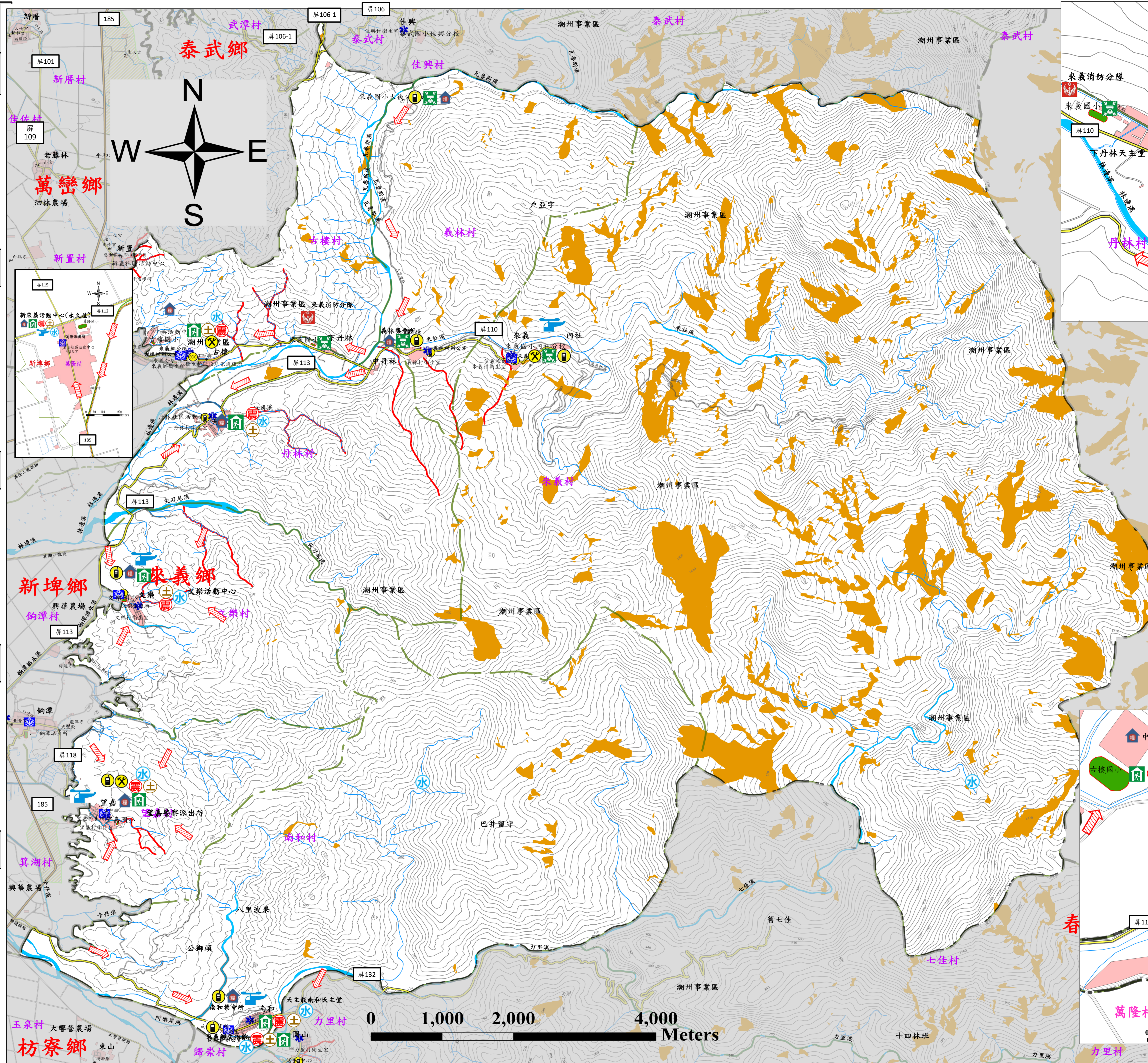
避難原則

- ◆地震：
前往開放空間或公園避難
- ◆土石流：
前往避難處所集中避難
- ◆水災：
前往避難處所集中避難

避難收容所

- 1.來義鄉新來義部落多功能活動中心
地址 - 屏東縣來義鄉義林村來新路21號
電話 - 08-7870735
- 2.古樓國小 電話 - 08-7850281
地址 - 屏東縣來義鄉古樓村育英路2號
- 3.丹林活動中心 電話 - 08-7850255
地址 - 屏東縣來義鄉丹林村丹林路25-1號
- 4.文樂活動中心 電話 - 08-7982350
地址 - 屏東縣來義鄉文樂村新樂路1號
- 5.望嘉警察派出所 電話 - 08-7981551
地址 - 屏東縣來義鄉望嘉村114-1號
- 6.來義鄉文物館 電話 - 08-8792202
地址 - 屏東縣來義鄉南和村19鄰289號
- 7.南和國小 電話 - 08-8791069
地址 - 屏東縣來義鄉南和村5號

屏東縣政府 109年 4月 製作



圖例	道路、水系	行政區域界線、標示	設施、標示			
	106 縣道 竹22 鄉道 其他道路 水系 土石流潛勢溪流	鄉(鎮)界線 村(里)界線 疏散避難方向 適用地震災害 適用土石流災害	適用水災災害 室內避難處所 警察局 消防局 建物及聚落	直昇機起降點 醫療中心 指揮中心 通訊設備放置點 車輛及人員轉運集結點	救援器材放置點 老人福利機構 物資儲備點 取水點 崩塌潛勢地區	