

防災資訊表

行政區域圖



災害通報單位

- ◆屏東縣政府災害應變中心 電話(08)766-2911
- ◆崁頂鄉災害應變中心 電話(08)863-1144
- ◆消防局崁頂消防分隊 電話(08)863-2430
- ◆警察局崁頂分駐所 電話(08)863-1404

防災資訊網站

- ◆內政部消防署
<http://www.nfa.gov.tw>
- ◆屏東縣政府消防局
<http://goo.gl/YpMNxa>
- 屏東縣崁頂鄉公所
<http://goo.gl/dOUJK9>

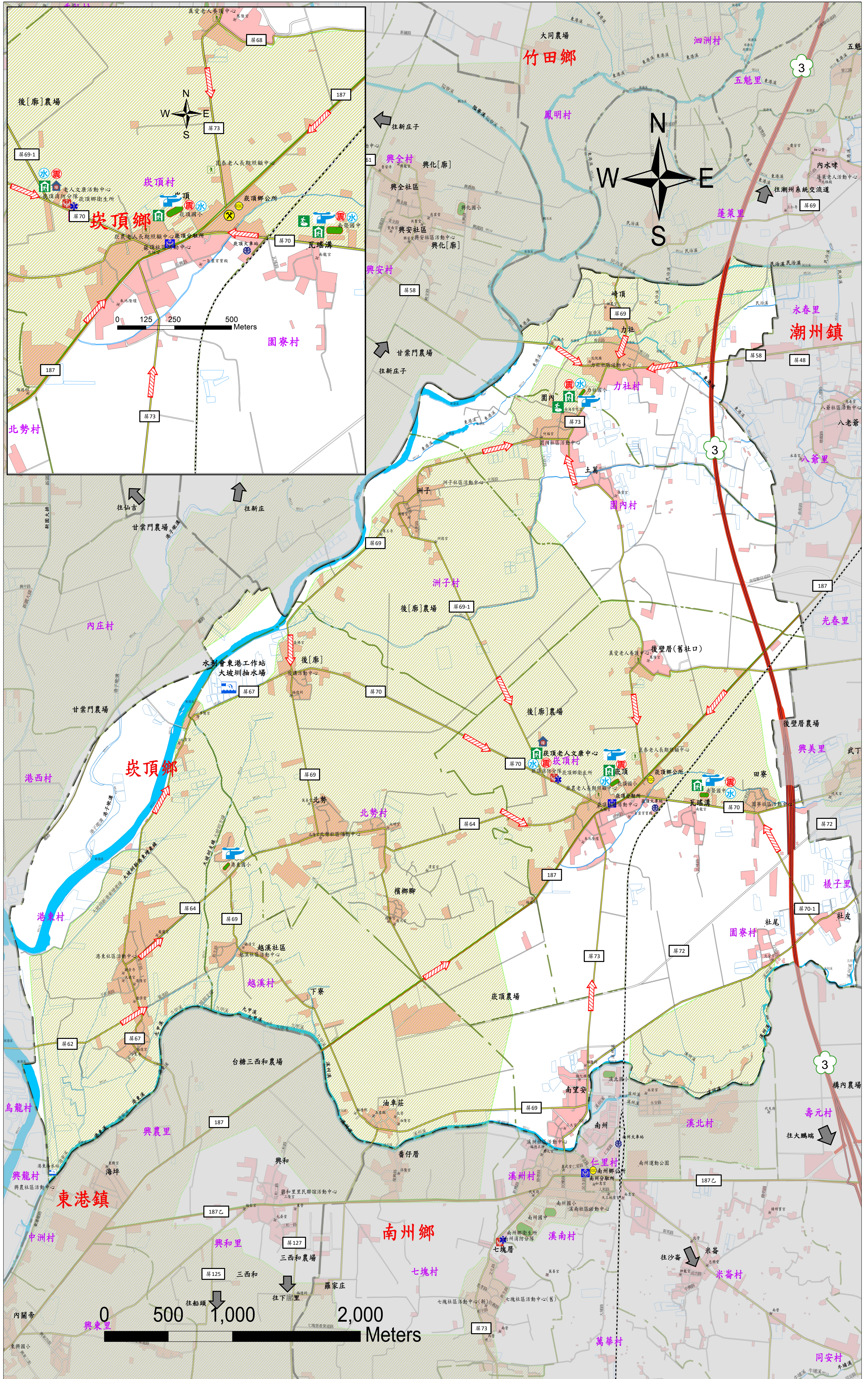
避難原則

- ◆水災
就地避難或垂直避難；低窪地區前往避難處所
- ◆地震：
前往開放空間或公園避難

避難收容所

- ◆崁頂老人文康中心 (適用水災、地震)
地址-崁頂鄉崁頂村興農路29-12號
電話- 08-8630164
- ◆崁頂國小 (適用水災、地震)
地址- 崁頂鄉崁頂村中正路119號
電話- 08-8631959
- ◆力社國小 (適用水災)
地址-崁頂鄉力社村力社路36號
電話-08-8631544
- ◆南榮國中 (適用水災、地震)
地址-崁頂鄉園寮村田寮路1-15號
電話-08-8631112

屏東縣政府 109年4月 製作



| 圖例 | 道路、水系 | | 行政區域界線、標示 | | 設施 | | |
|----|-------|------|-----------|--------|----|--|--|
| | | 國道 | | 鄉(鎮)界線 | | | |
| | | 縣道 | | 村(里)界線 | | | |
| | | 鄉道 | | 疏散避難方向 | | | |
| | | 其他道路 | | 適用地震災害 | | | |
| | 水系 | | 適用水災災害 | | | | |