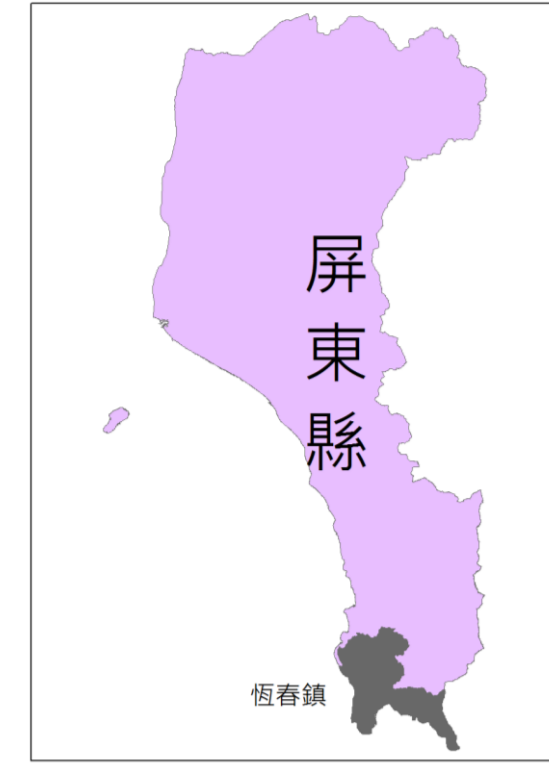


防災資訊表

行政區域圖



災害通報單位

- ◆屏東縣政府災害應變中心
電話(08)766-2911
- ◆恆春鎮災害應變中心
電話(08)889-4532
- ◆消防局恆春分隊
電話(08)889-2959
- ◆警察局恆春分局
電話(08)889-2075

防災資訊網站

- ◆內政部消防署
<http://www.nfa.gov.tw>
- ◆屏東縣政府消防局
<http://goo.gl/cCcBVN>
- ◆屏東縣恆春鎮公所
<http://goo.gl/O1GYi1>

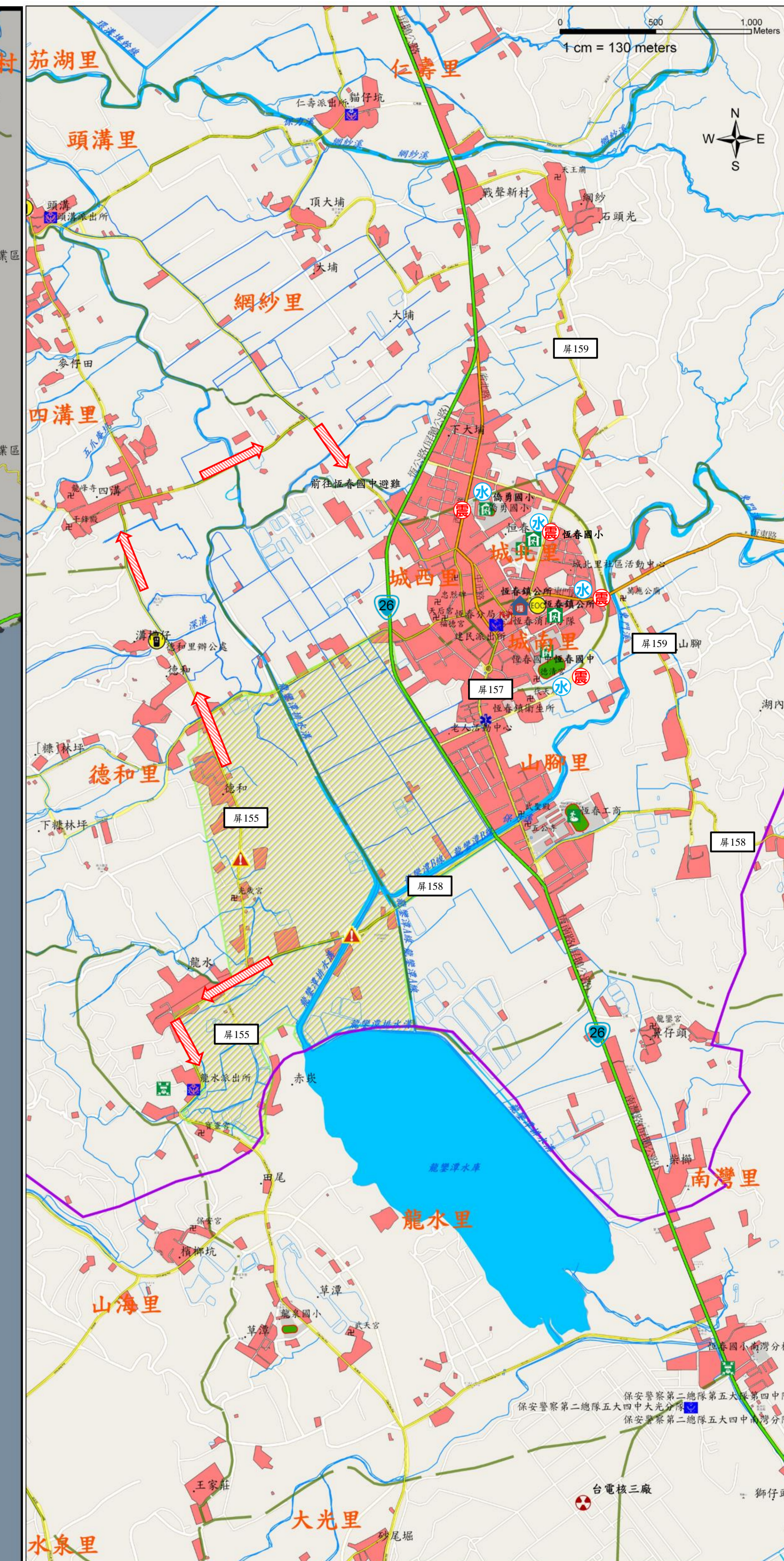
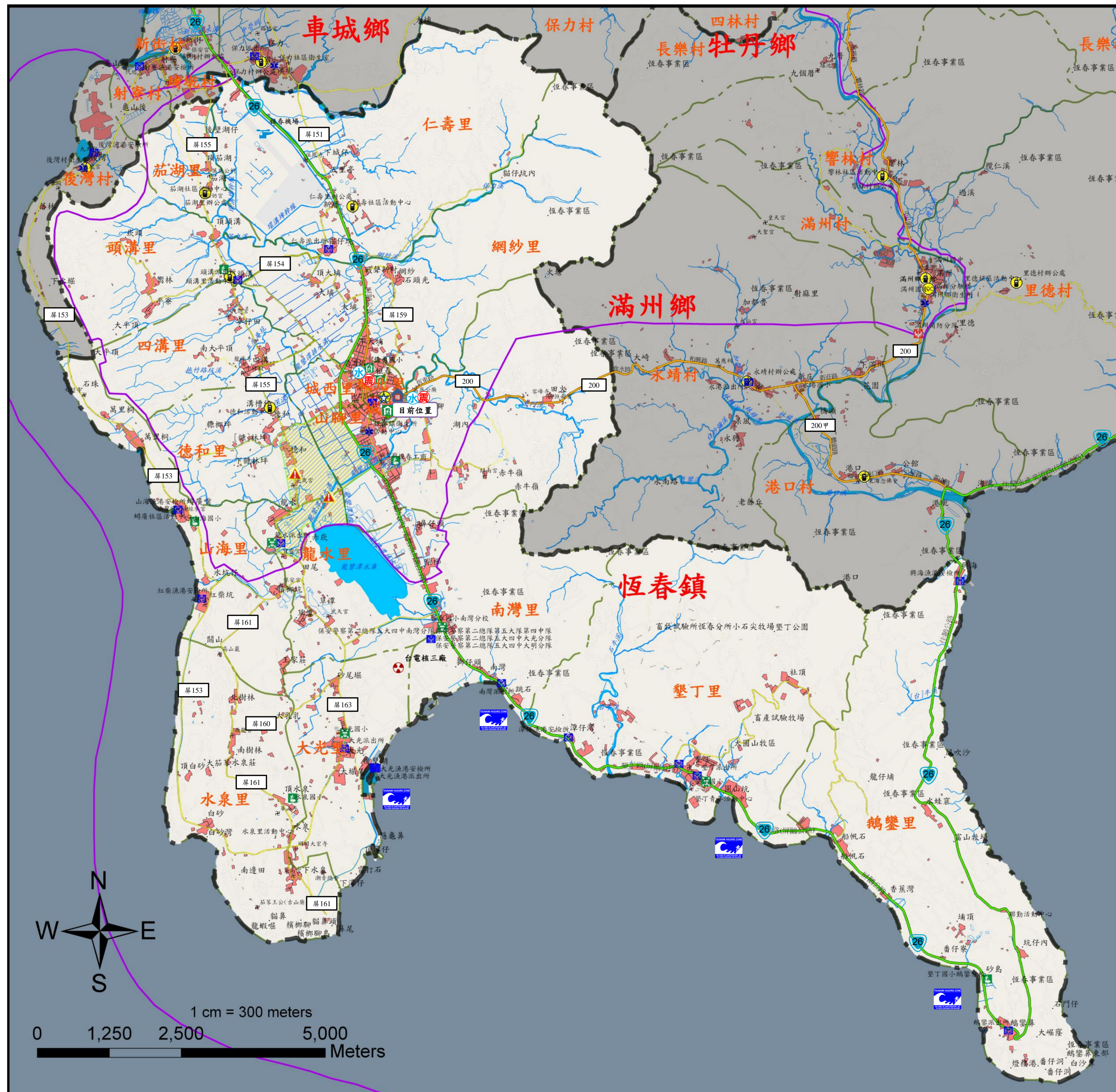
避難原則

- ◆水災：
就地避難或垂直避難；低窪地區前往避難處所
- ◆地震：
前往開放空間或公園避難

避難收容所

- ◆恆春鎮公所 (適用水災、地震)
地址 - 屏東縣恆春鎮城南里天文路1號
電話 - 08-8896883
- ◆恆春國中 (適用水災、地震)
地址 - 屏東縣恆春鎮城南里文化路79號
電話 - 08-8892039
- ◆恆春國小 (適用水災、地震)
地址 - 屏東縣恆春鎮城北里北門路379巷26號
電話 - 08-8892035
- ◆僑勇國小 (適用水災、地震)
地址 - 屏東縣恆春鎮城西里西門路146號
電話 - 08-8892141

恆春鎮公所 109年4月製作



圖例	道路	標示	設施		
	<ul style="list-style-type: none"> 3 省道 106 縣道 竹22 鄉道 	<ul style="list-style-type: none"> 疏散避難方向 墾丁國家公園範圍 適用水災災害 適用地震災害 海嘯危險區域 	<ul style="list-style-type: none"> 台電核三廠 室內避難處所 警察局 消防局 物資儲備點 	<ul style="list-style-type: none"> 直昇機起降點 醫療中心 指揮中心 通訊設備放置點 車輛及人員轉運集結點 	<ul style="list-style-type: none"> 救援器材放置點 災害警告標誌設置點 災害影響範圍 建物及聚落
	<p>行政區域界線</p> <ul style="list-style-type: none"> 鄉(鎮)界線 村(里)界線 				