



防災資訊表

行政區域圖



災害通報單位

- ◆屏東縣政府災害應變中心
電話(08)766-2911
- ◆新園鄉災害應變中心
電話(08)868-1385#25、32、33
- ◆消防局新園消防分隊
電話(08)868-4515
- ◆警察局新園分駐所
電話(08)868-1004
- ◆警察局興龍派出所
電話(08)832-2433

防災資訊網站

- ◆內政部消防署
<http://www.nfa.gov.tw>
- ◆屏東縣政府消防局
<http://goo.gl/cCcBVN>
- ◆屏東縣新園鄉公所
<http://goo.gl/GO6r1U>

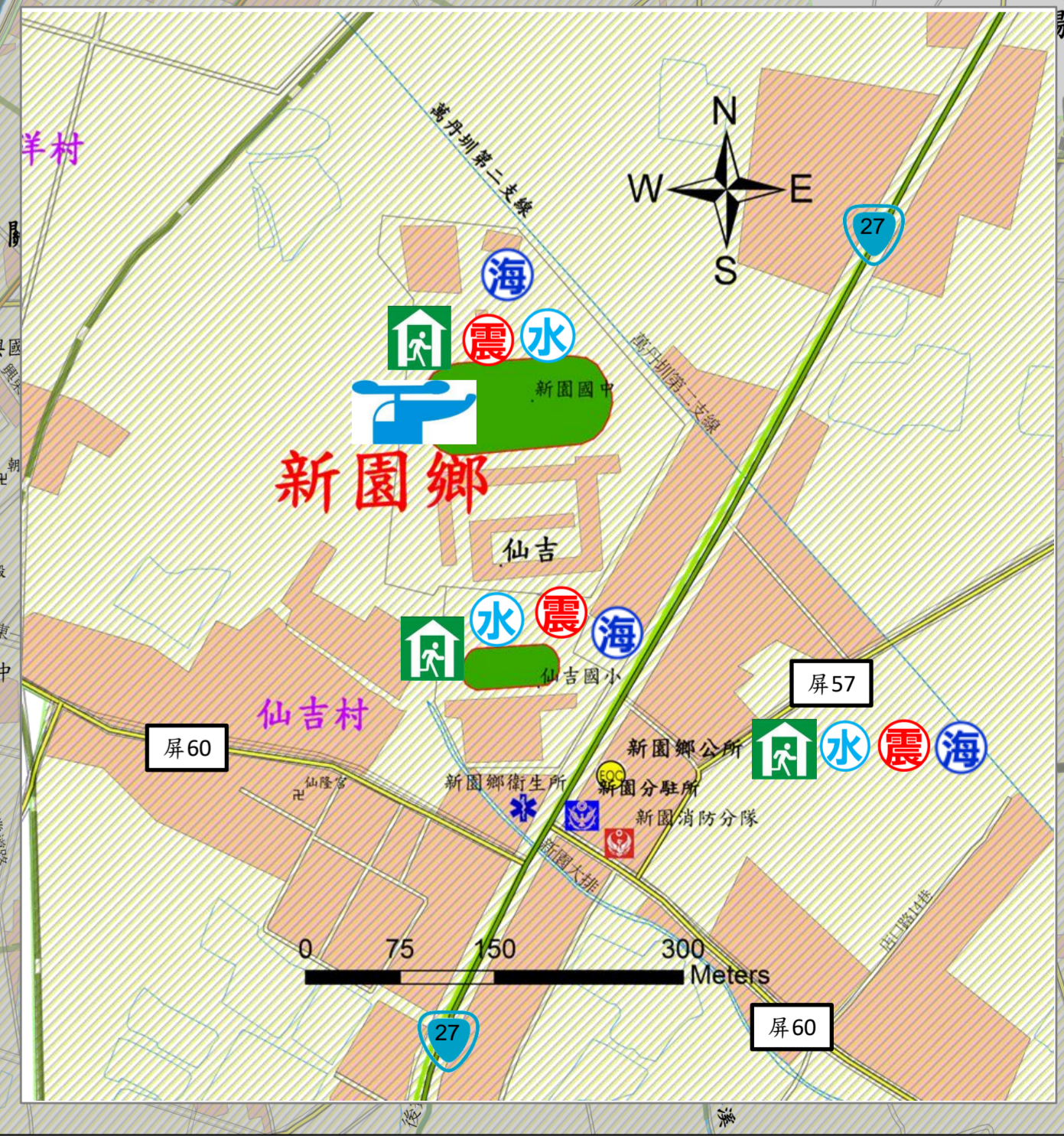
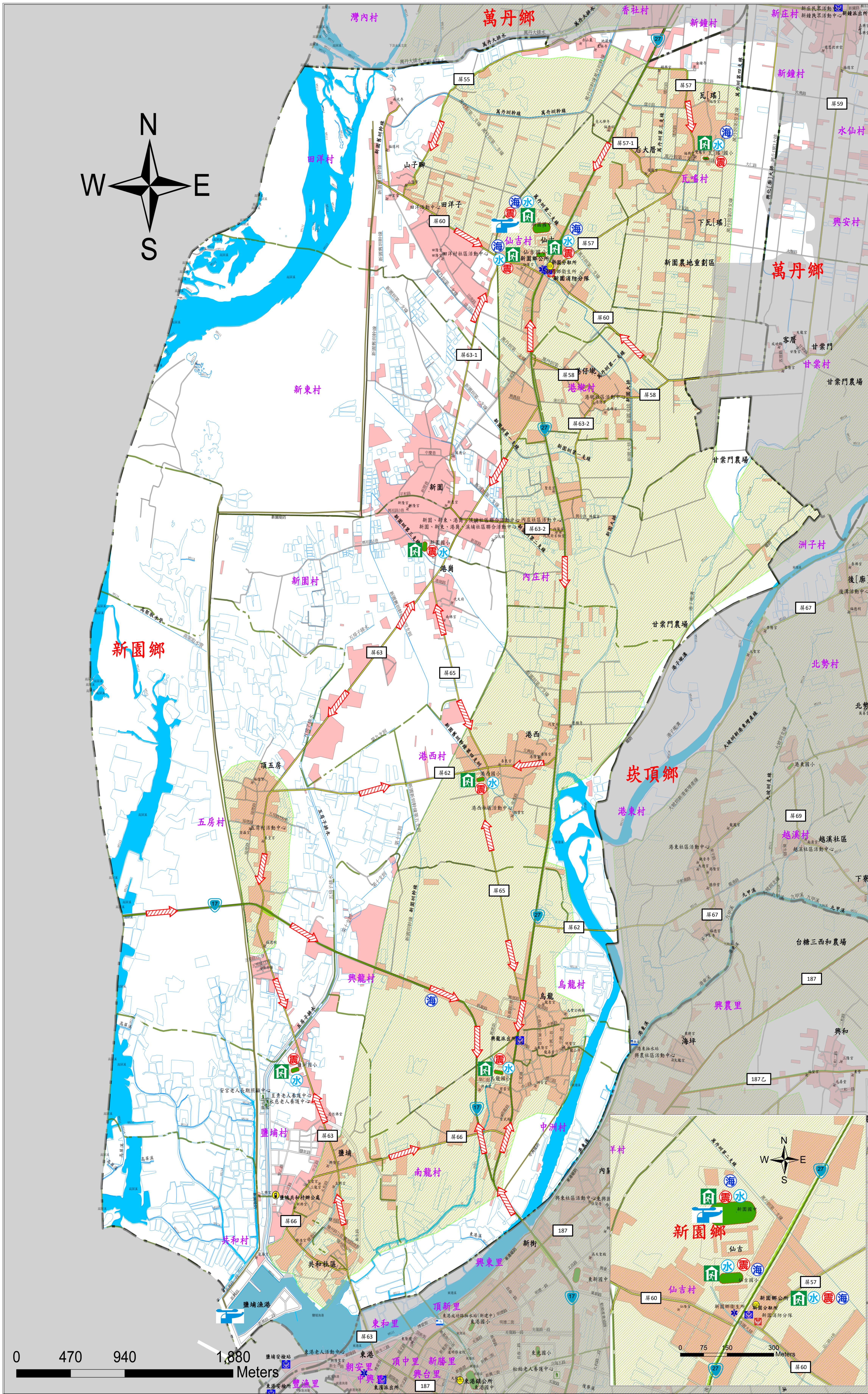
避難原則

- ◆地震：前往開放空間或公園避難
- ◆水災：就地避難或垂直避難；
低窪地區前往避難處所
- ◆海嘯：前往避難處所集中避難

避難收容所

處所名稱	處所地址	電話
新園鄉公所	仙吉村仙吉路148號	(08)8681385#13
仙吉國小	仙吉村仙吉路91號	(08)8681087#14
新園國中	仙吉村仙吉路111號	(08)8681020#14
烏龍國小	南龍村南興路217號	(08)8333707#14
瓦磘國小	瓦磘村四環路3號	(08)8684050#14
鹽洲國小	鹽埔村鹽洲路379號	(08)8322975#14
港西國小	港西村中和路101號	(08)8681644#14
新園國小	新園村媽祖路49號	(08)8681113#14

屏東縣政府 109年3月 製作



圖例	道路、水系	行政區域界線、標示	設施		
	省道	鄉(鎮)界線	適用海嘯災害	直升機起降點	老人福利機構
	縣道	村(里)界線	室內避難處所	醫療中心	救援器材放置點
	鄉道	疏散避難方向	警察局	指揮中心	魚塢
	其他道路	適用地震災害	消防局	通訊設備放置點	建築物與聚落
水系	適用水災災害	儲備物資點	車輛及人員轉運集結點	淹水易致災區域	