



防災資訊表

行政區域圖



災害通報單位

- ◆屏東縣政府災害應變中心 電話(08)766-2911
- ◆東港鎮災害應變中心 電話(08)832-4131  
(08)835-0995
- ◆消防局東港消防分隊 電話(08)832-2009
- ◆警察局東港派出所 電話(08)833-8183
- ◆警察局東濱派出所 電話(08)832-2603

防災資訊網站

- ◆內政部消防署  
<http://www.nfa.gov.tw>
- ◆屏東縣政府消防局  
<http://www.pthg.gov.tw/planfbt/Default.aspx>
- ◆屏東縣東港鎮公所  
<http://www.pthg.gov.tw/TownDto/Default.aspx>

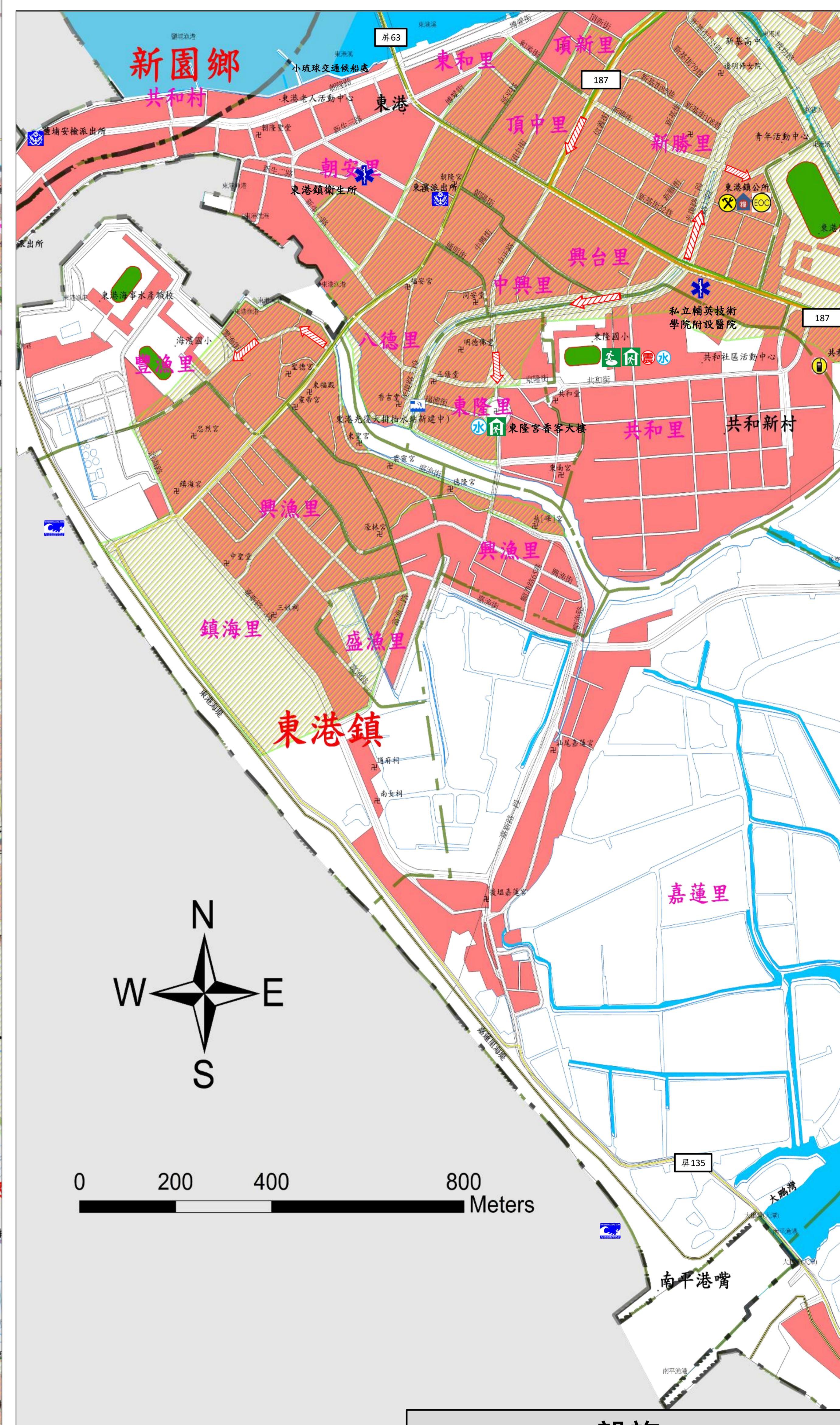
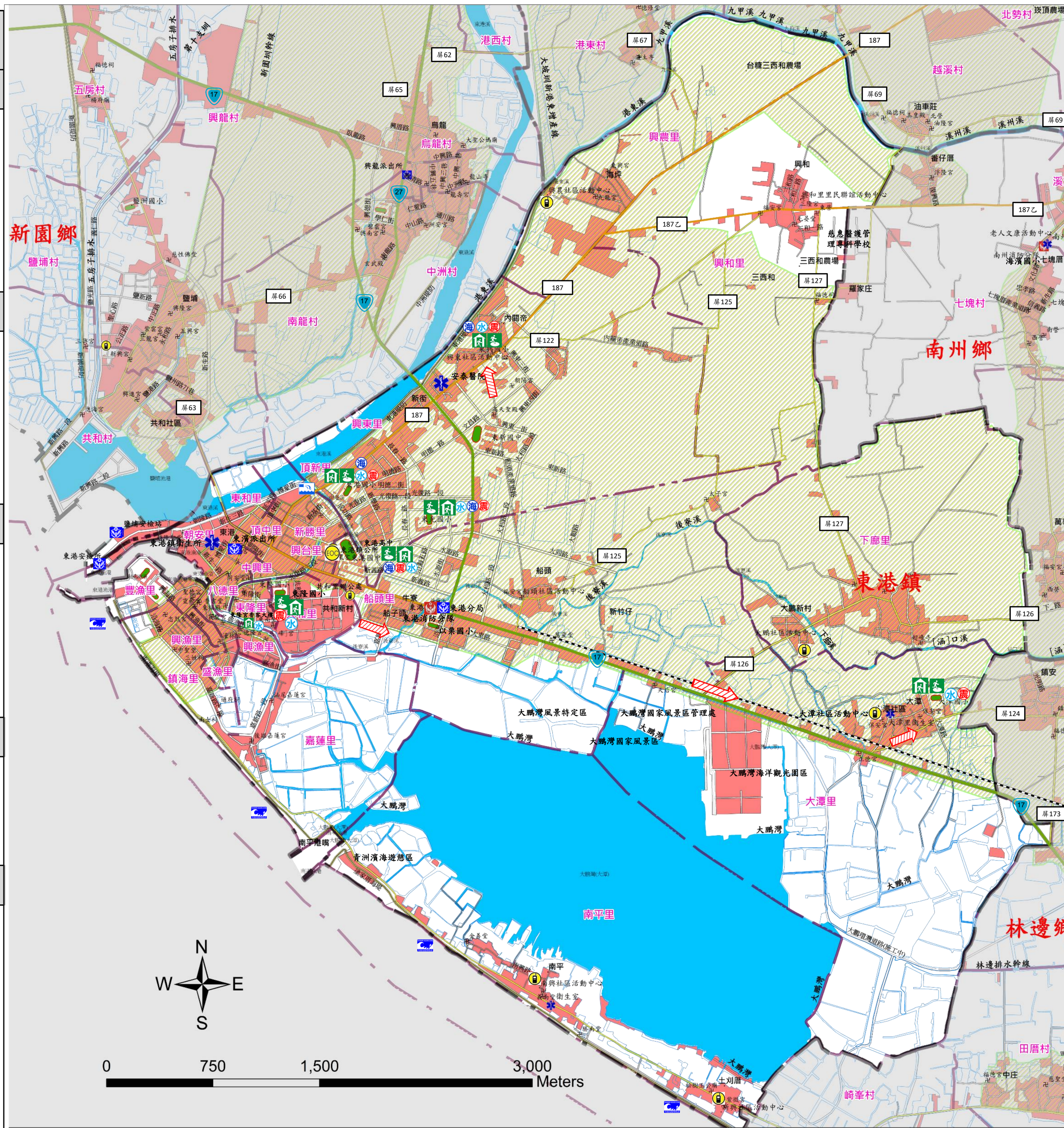
避難原則

- ◆地震：前往開放空間或公園避難
- ◆海嘯：前往避難處所集中避難
- ◆水災：就地避難或垂直避難；低窪地區前往避難處所

避難收容所

- 1.東隆宮香客大樓 電話 - (08)8353620  
地址 - 屏東縣東港鎮東隆里東隆街21-1號
- 2.東光國小 電話 - (08)8324927#14  
地址 - 屏東縣東港鎮興東里長春二路15號
- 3.東港國小 電話 - (08)8322019#14  
地址 - 屏東縣東港鎮興東里中正路一段10號
- 4.東港高中 電話 - (08)8322014#14  
地址 - 屏東縣東港鎮船頭里船頭路1號
- 5.東興國小 電話 - (08)8310406#14  
地址 - 屏東縣東港鎮興東里興東路43-1號
- 6.東隆國小 電話 - (08)8322064#14  
地址 - 屏東縣東港鎮共和里共和路45號
- 7.大潭國小 電話 - (08)8324226  
地址 - 屏東縣東港鎮大潭里大潭路93號

屏東縣政府 109 年 4 月 製作



圖例	道路		行政區域界線、標示		標示、設施		設施	
		省道		鄉(鎮)界線		適用地震災害		直昇機起降點
	縣道		村(里)界線		室內避難處所		救援器材放置點	
	鄉道		疏散避難方向		醫療中心		建物及聚落	
	水系		適用水災災害		警察局		指揮中心	
			適用海嘯災害		消防局		通訊設備放置點	
					物資儲備點		抽水站	
							海嘯危險區域	
							災害警告標誌設置點	