



防災資訊表

行政區域圖



災害通報單位

- ◆屏東縣政府災害應變中心
電話(08)766-2911
- ◆林邊鄉災害應變中心
電話(08)875-5123
- ◆消防局林邊消防分隊
電話(08)875-2119
- ◆警察局林邊分駐所
電話(08)875-2018

防災資訊網站

- ◆內政部消防署
<http://www.nfa.gov.tw>
- ◆屏東縣政府消防局
<http://goo.gl/YpMNxa>
- ◆屏東縣林邊鄉公所
<http://goo.gl/qC4Lg2>

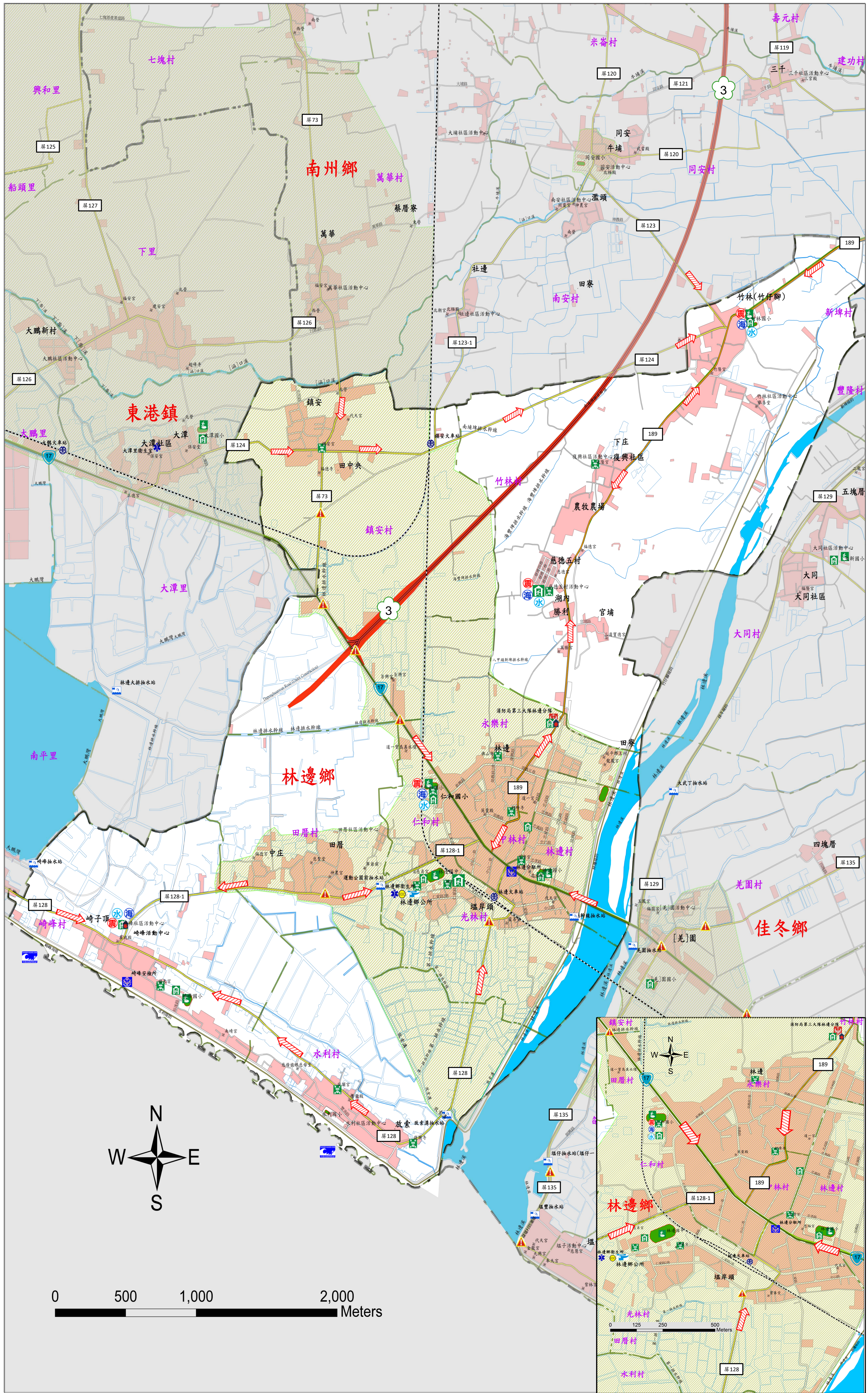
避難原則

- ◆水災：前往避難處所集中避難，低窪地區前往高處避難
- ◆海嘯：前往避難處所集中避難
- ◆地震：前往避難處所集中避難

避難收容所

- 1.竹林國民小學 (適用水災、地震、海嘯)
地址：林邊鄉竹林村中興路122號
電話：08-8752884
- 2.仁和國民小學 (適用水災、地震、海嘯)
地址：林邊鄉仁和村中山路417號
電話：08-8752201
- 3.林邊國中 (適用水災、地震、海嘯)
地址：林邊鄉光林村和平路43號
電話：08-8752051
- 4.崎峰活動中心 (適用水災、地震、海嘯)
地址：林邊鄉崎峰村成功路600號
電話：0932331639

屏東縣政府 109年3月 製作



道路		標示		設施、標示						
圖例		國道		疏散避難方向		室外避難處所		直升機起降點		救援器材放置點
		省道		適用地震災害		室內避難處所		醫療中心		災害警告標誌設置點
		鄉道		適用水災災害		警察局		指揮中心		抽水站
	行政區域界線			適用海嘯災害		消防局		通訊設備放置點		建築物與聚落
- - - - 鄉(鎮)界線			海嘯危險區域		儲備物資點		車輛及人員轉運集結點		淹水易致災區域	