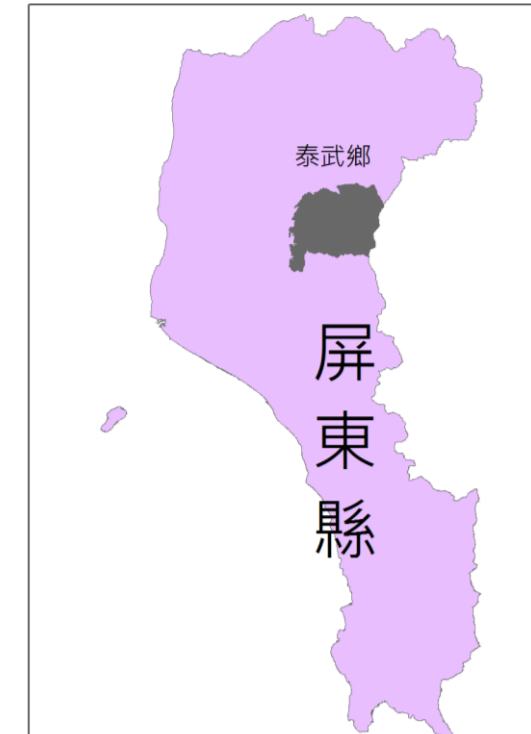




防災資訊表

行政區域圖



災害通報單位

- ◆屏東縣政府災害應變中心 電話(08)766-2911
- ◆泰武鄉災害應變中心 電話(08)783-435#127
- ◆消防局泰武消防分隊 電話(08)783-4357
- ◆警察局泰武分駐所 電話(08)783-3038
- ◆警察局忠孝派出所 電話(08)792-0001

防災資訊網站

- ◆內政部消防署
<http://www.nfa.gov.tw>
- ◆屏東縣政府消防局
<http://goo.gl/YpMNxa>
- ◆屏東縣泰武鄉公所
<http://goo.gl/gn8JXK>

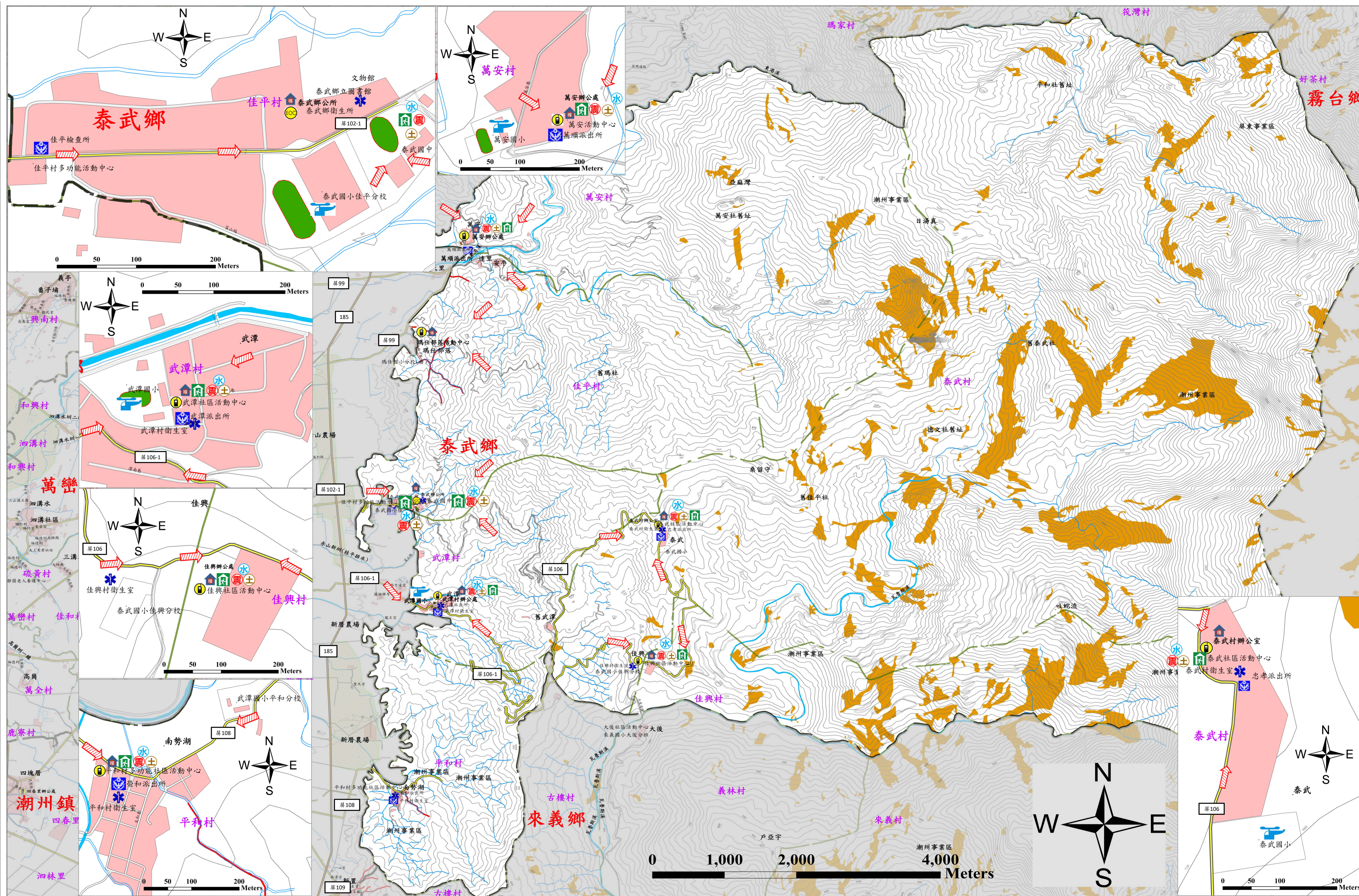
避難原則

- ◆地震：前往開放空間或公園避難
- ◆水災：就地避難或垂直避難；
低窪地區前往避難處所
- ◆土石流：前往避難處所集中避難

避難收容所

- 1.泰武國中 電話：08-7831025
地址 - 屏東縣泰武鄉佳平村5鄰120號
- 2.佳平村辦公處 電話：0928-724018
地址 - 屏東縣泰武鄉佳平村佳平巷12號
- 3.萬安辦公處 電話：0920-811231
地址 - 屏東縣泰武鄉萬安村萬安3號
- 4.武潭村辦公處 電話：0911-917443
地址 - 屏東縣泰武鄉武潭村潭中巷83號
- 5.平和辦公處 電話：0911-006394
地址 - 屏東縣泰武鄉平和村太和巷17號
- 6.佳興辦公處 電話：0978-637308
地址 - 屏東縣泰武鄉佳興村28號
- 7.泰武活動中心 電話：0972-021444
地址 - 屏東縣泰武鄉泰武村大武山一街36號

屏東縣政府 109年04月 製作



圖例	道路、水系	行政區域界線、標示	設施、標示
圖例	省道	鄉(鎮)界線	適用水災災害
	縣線	村(里)界線	室內避難處所
	鄉道	疏散避難方向	警察局
	其他道路	適用地震災害	消防局
	水系	適用土石流災害	建物及聚落
			直昇機起降點
			救援器材放置點
		醫療中心	
		指揮中心	
		通訊設備放置點	
		老人福利機構	
		物資儲備點	
		土石流潛勢溪流	
		崩塌潛勢地區	