

防災資訊表

行政區域圖



災害通報單位

- ◆屏東縣政府災害應變中心
電話(08)7662911
- ◆牡丹鄉災害應變中心
電話-(08)883-1406、(08)883-1065
- ◆消防局牡丹分隊
電話-(08)883-0545
- ◆警察局石門分駐所
電話-(08)883-1110
- ◆警察局旭海分駐所
電話-(08)883-0200
- ◆警察局長樂分駐所
電話-(08)881-1141
- ◆警察局九棚分駐所
電話-(08)881-0200

防災資訊網站

- ◆內政部消防署
<http://www.nfa.gov.tw>
- ◆屏東縣政府消防局
<http://goo.gl/cCcBVN>
- ◆屏東縣牡丹鄉公所
<http://goo.gl/cAu0cn>

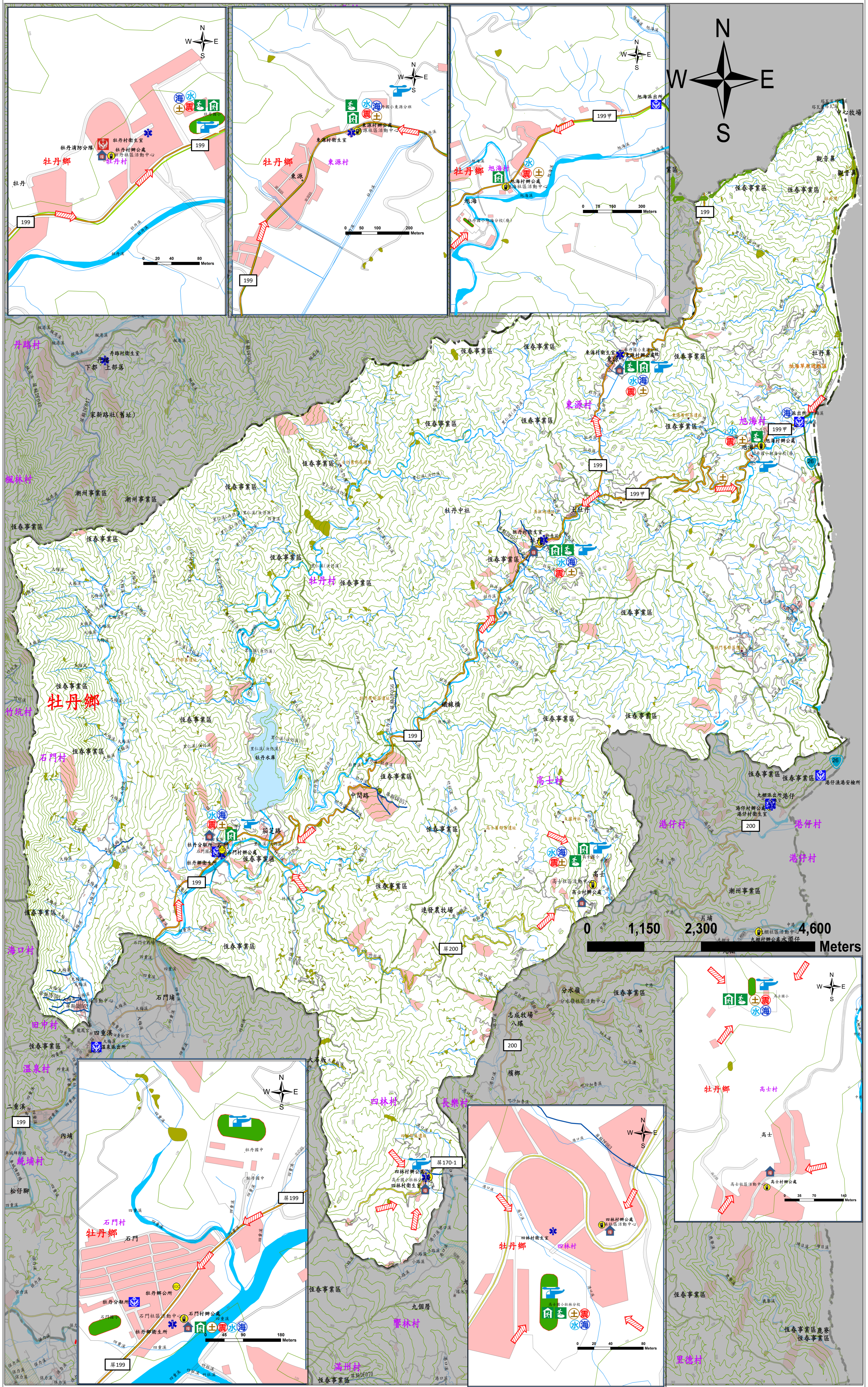
避難原則

- ◆地震： 往開放空間或公園避難
- ◆土石流： 前往避難處所集中避難
- ◆水災： 往開放空間或公園避難
- ◆海嘯： 前往避難處所集中避難

避難收容所

- ◆石門村辦公處(活動中心) 電話-(08)8831045
地址-屏東縣牡丹鄉石門村石門路18號
- ◆牡丹國小 電話-(08)8830065
地址-屏東縣牡丹鄉牡丹村牡丹路93號
- ◆東源村活動中心 電話-(08) 8830116
地址-屏東縣牡丹鄉東源村東源路6號
- ◆旭海村活動中心 電話-(08) 8830117
地址-屏東縣牡丹鄉旭海村旭海路93-1號
- ◆高士國小 電話-(08)8810246
地址-屏東縣牡丹鄉高士村高士路29號
- ◆高士國小小林分校 電話-(08)8811175
地址-屏東縣牡丹鄉四林村四林路80號

屏東縣政府 109年1月 製作



道路、水系		行政區域界線、標示		設施、標示	
	省道		鄉(鎮)界線		直升機起降點
	縣道		村(里)界線		醫療中心
	鄉道		適用地震災害		指揮中心
	其他道路		適用海嘯災害		通訊設備放置點
	水系		適用土石流災害		儲備物資點
	適用水災災害		室內避難處所		救援器材放置點
	室外避難處所		警察局		疏散避難方向
	室內避難處所		消防局		建築物與聚落
	指揮中心		崩塌地		土石流潛勢溪流