



防災資訊表

行政區域圖



災害通報單位

- ◆屏東縣政府災害應變中心  
電話(08)766-2911
- ◆竹田鄉災害應變中心  
電話(08)771-1550#23
- ◆消防局竹田分隊  
電話(08)771-0498
- ◆警察局竹田分駐所  
電話(08)771-0734
- ◆警察局泗洲派出所  
電話(08)789-2582
- ◆警察局西勢派出所  
電話(08)779-2844

防災資訊網站

- ◆內政部消防署  
<http://www.nfa.gov.tw>
- ◆屏東縣政府消防局  
<http://goo.gl/cCcBVN>
- ◆屏東縣竹田鄉公所  
<http://goo.gl/eKdBEF>

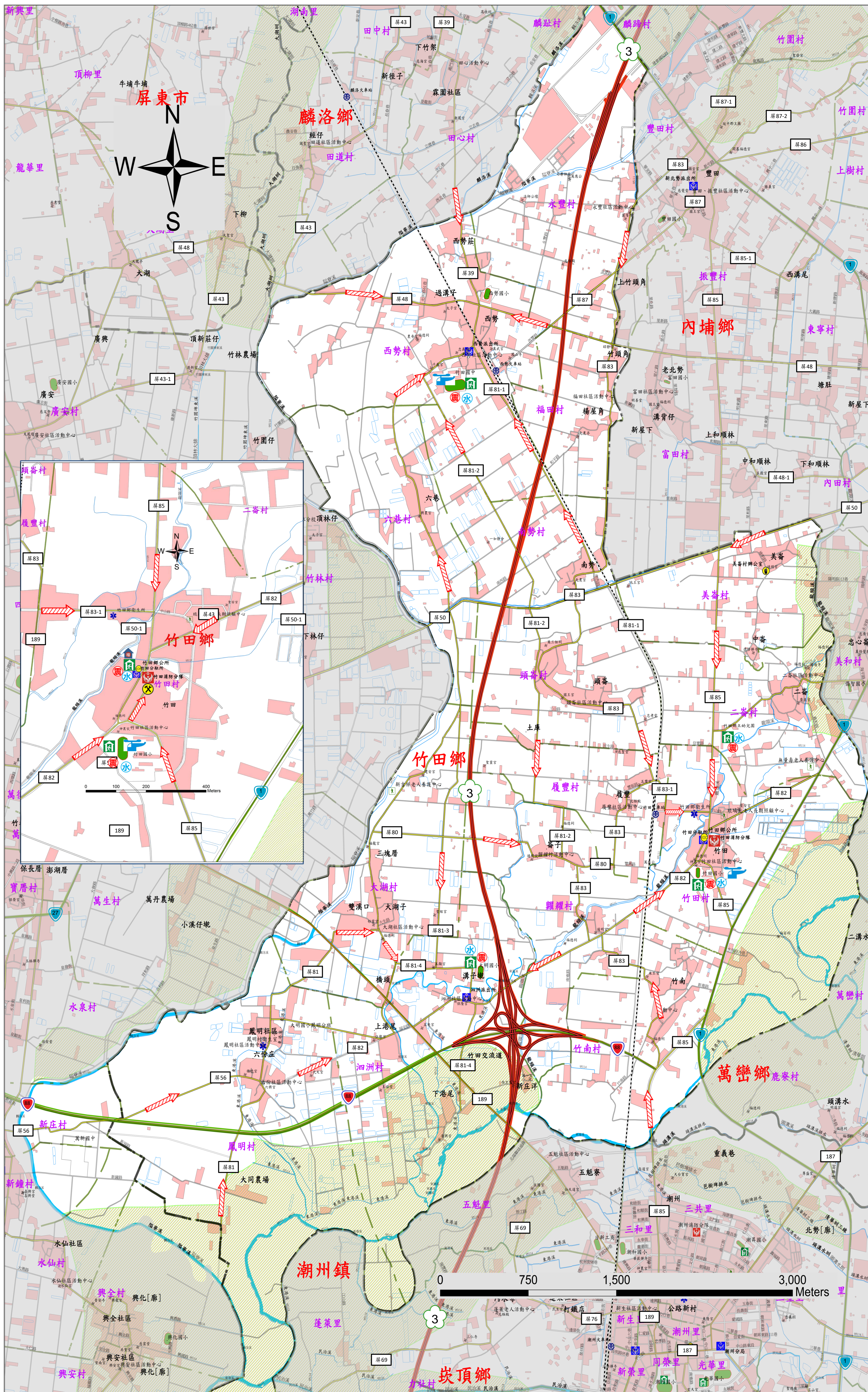
避難原則

- ◆地震：前往開放空間或公園避難
- ◆水災：就地避難或垂直避難；低窪地區前往避難處所

避難收容所

- ◆竹田鄉公所(適用於地震、水災)  
地址-屏東縣竹田鄉竹田村中正路123號  
電話-(08) 7711550#21
- ◆竹田鄉立幼兒園(適用於地震、水災)  
地址-屏東縣竹田鄉美崙村龍崗路 130號  
電話-(08) 7791130
- ◆竹田國小(適用於地震、水災)  
地址-屏東縣竹田鄉竹田村公正路35號  
電話-(08)7710834
- ◆大明國小(適用於地震、水災)  
地址-屏東縣竹田鄉泗洲村洲中路40號  
電話-(08) 7887780
- ◆竹田國中(適用於地震、水災)  
地址-竹田鄉西勢村龍南路26號  
電話-09-7792024

屏東縣政府 109年4月 製作



道路、水系		行政區域界線、標示		設施、標示			
	國道		鄉(鎮)界線		疏散避難方向		直升機起降點
	快速道路		村(里)界線		室內避難處所		醫療中心
	省道		適用地震災害		警察局		指揮中心
	縣道		適用水災災害		消防局		通訊設備放置點
	鄉道		水系		儲備物資點		車輛及人員轉運集結點
							救援器材放置點
							淹水易致災區域
							魚塭
							建築物與聚落