

防災資訊表

行政區域圖

災害通報單位

屏東縣政府災害應變中心
電話(08)766-2911

長治鄉災害應變中心
電話(08)736-8215#54

消防局長治消防分隊
電話(08)762-6149

警察局長治分駐所
電話(08)736-6741

警察局長治協派出所
電話(08)762-1604

警察局長治繁華派出所
電話(08)762-1384

防災資訊網站

內政部消防署
http://www.nfa.gov.tw

屏東縣政府消防局
http://goo.gl/cCcBVN

屏東縣長治鄉公所
http://goo.gl/htGVcJ

避難原則

水災：
就地避難或垂直避難；低窪地區前往避難處所

地震：
前往開放空間或公園避難

避難收容所

1.長興國小（適用於地震、水災）
地址 - 屏東縣長治鄉新潭村潭頭路50號
電話 - 08-7368567

2.德協國小（適用於地震、水災）
地址 - 屏東縣長治鄉德成村中興路551號
電話 - 08-7621844

3.長治國中（適用於地震、水災）
地址 - 屏東縣長治鄉德成村中興路578號
電話 - 08-7621193

4.繁華國小（適用於地震、水災）
地址 - 屏東縣長治鄉繁華村水源路96號
電話 - 08-7621254

屏東縣政府109年3月 製作

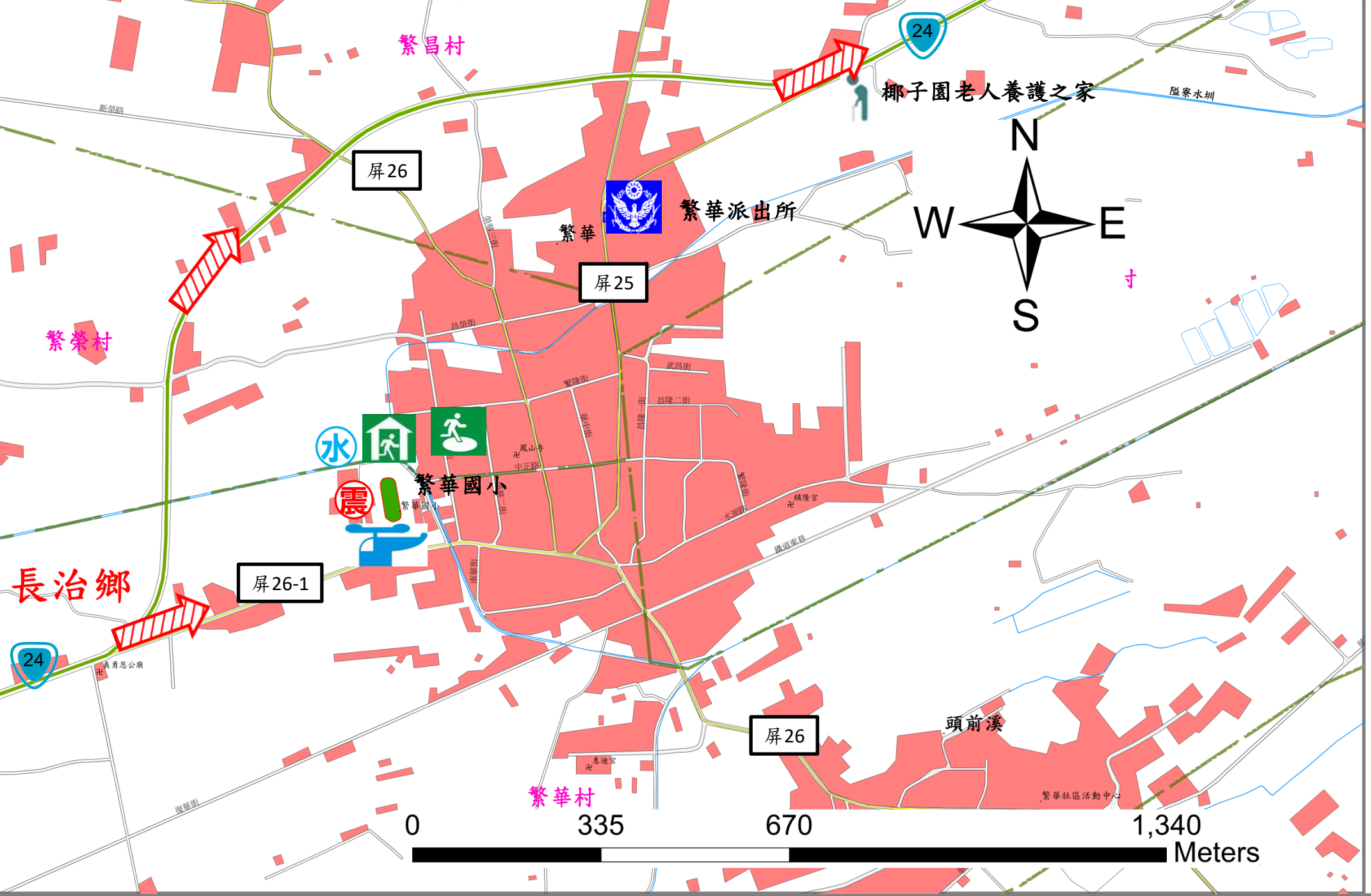
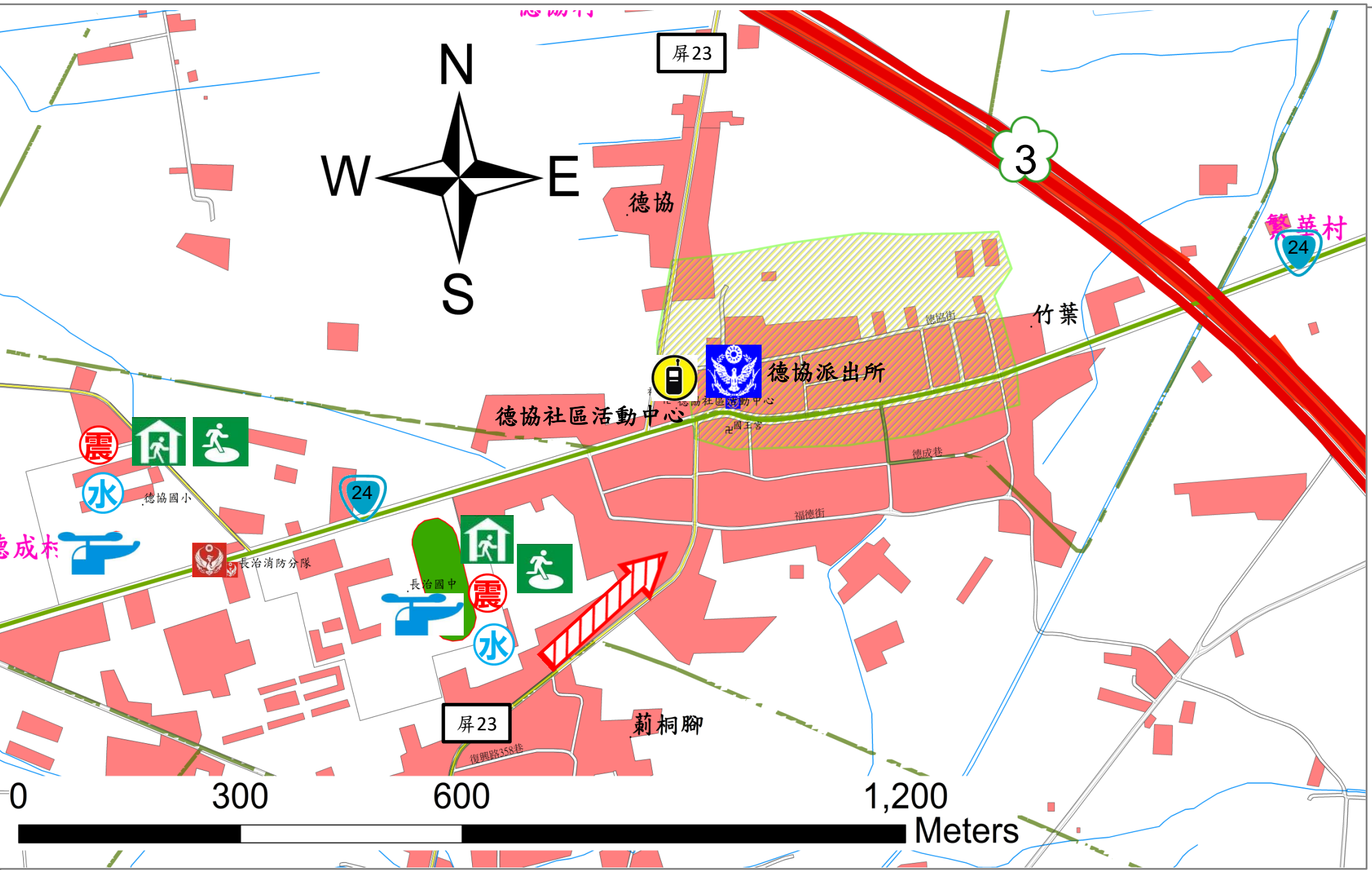
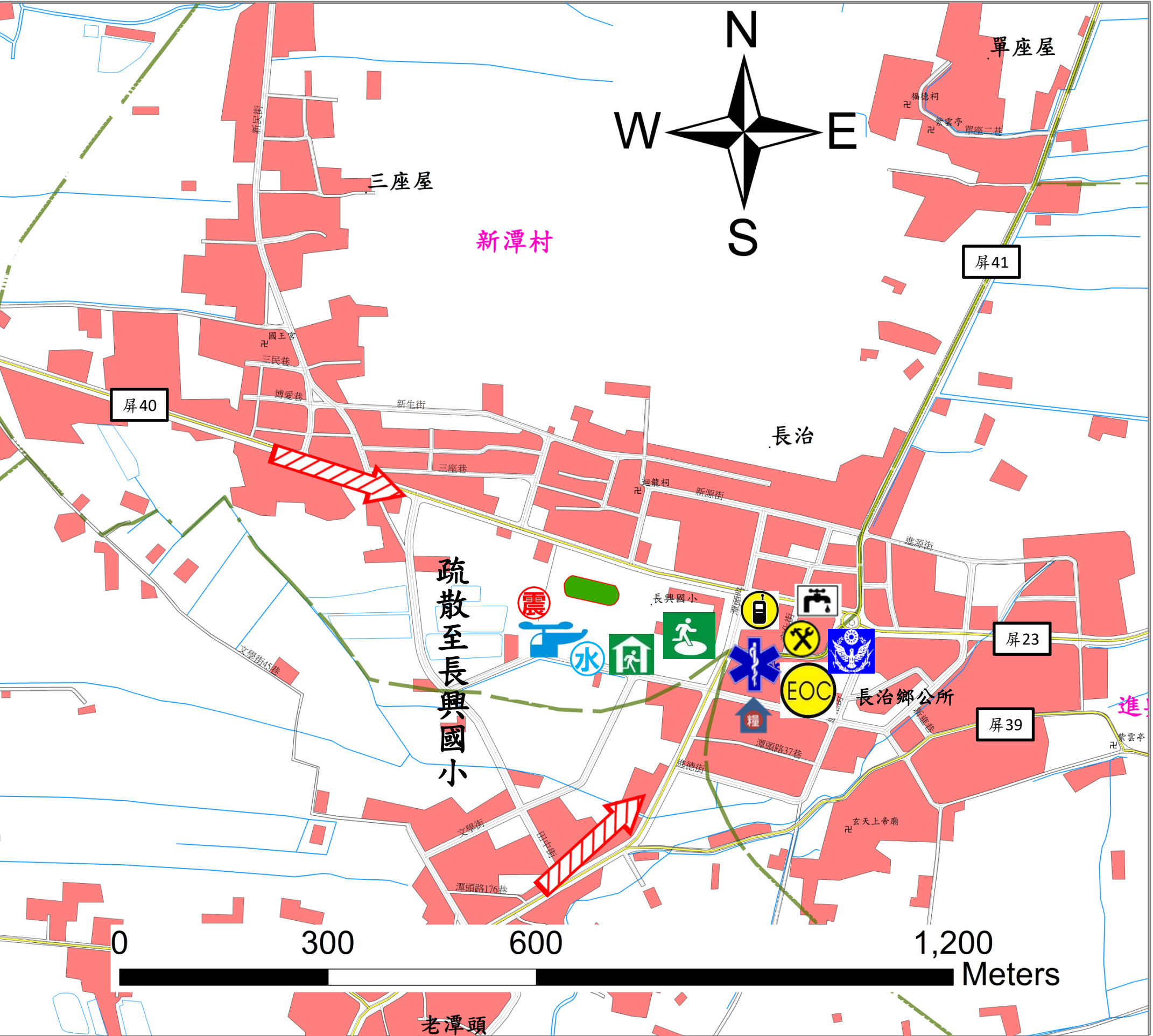
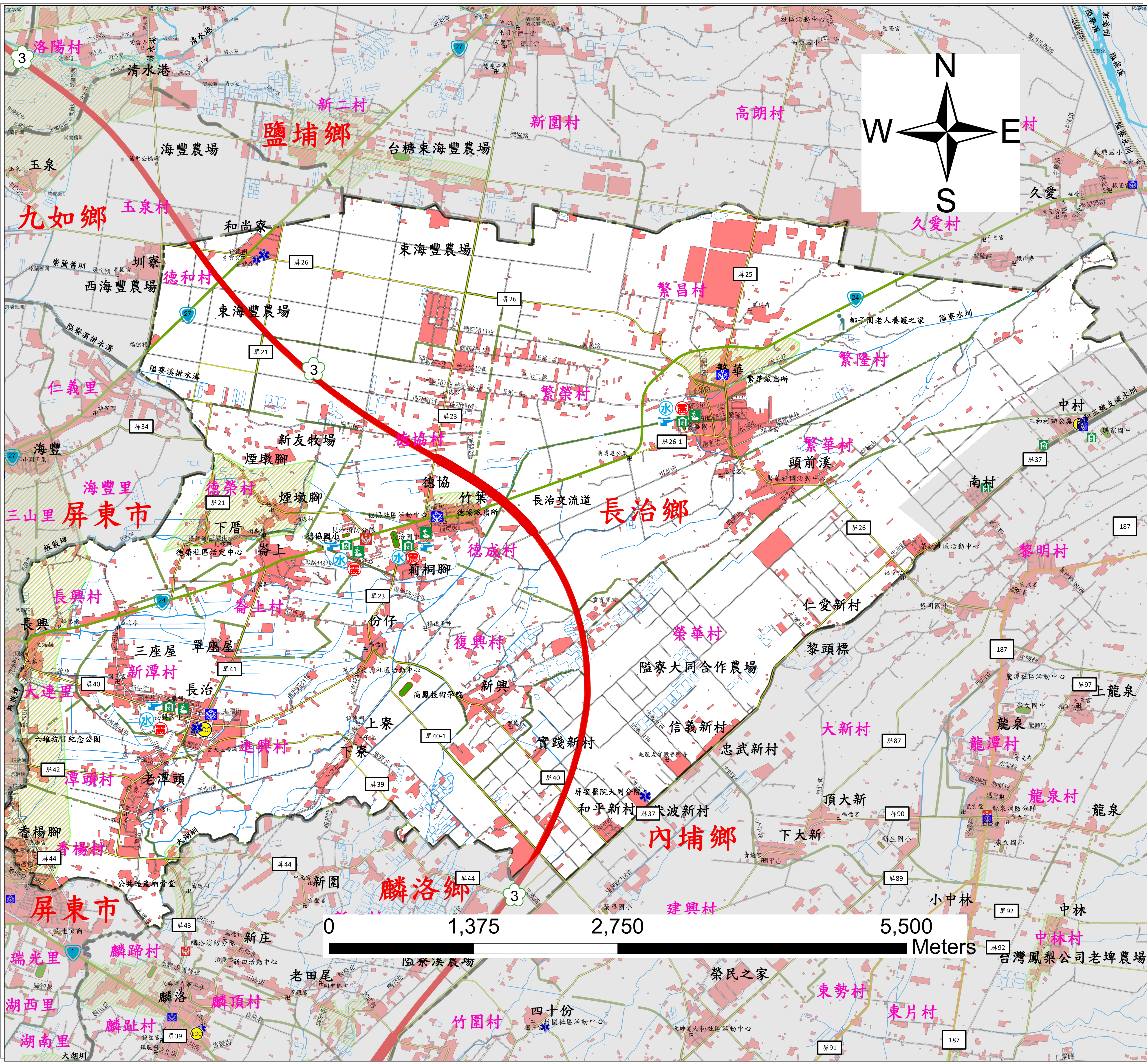


圖 例	道路、水系		行政區域界線、標示		設施					
		國道		鄉(鎮)界線		室外避難處所		直昇機起降點		取水點
		省道		村(里)界線		室內避難處所		醫療中心		老人福利機構
		縣道		疏散避難方向		警察局		指揮中心		救援器材放置點
		鄉道		適用地震災害		消防局		通訊設備放置點		建物及聚落
		水系		適用水災災害		物資儲備點		車輛及人員轉運集結點		淹水易致災區域