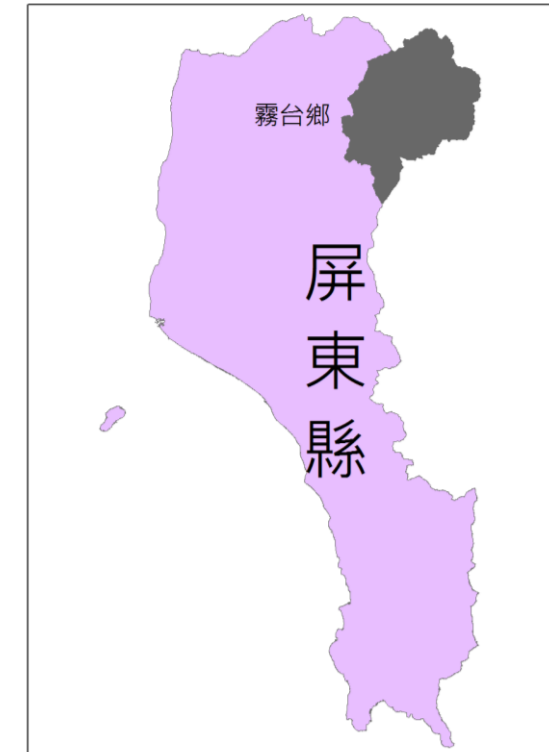




防災資訊表

行政區域圖



災害通報單位

- ◆屏東縣政府災害應變中心 電話(08)766-2911
- ◆霧台鄉災害應變中心 電話(08)790-2234
- ◆消防局霧台消防分隊 電話(08)790-2660
- ◆警察局霧台分駐所 電話(08)790-2238

防災資訊網站

- ◆內政部消防署
<http://www.nfa.gov.tw>
- ◆屏東縣政府消防局
<http://goo.gl/YpMNxa>
- ◆屏東縣霧台鄉公所
<http://goo.gl/WZPQuB>

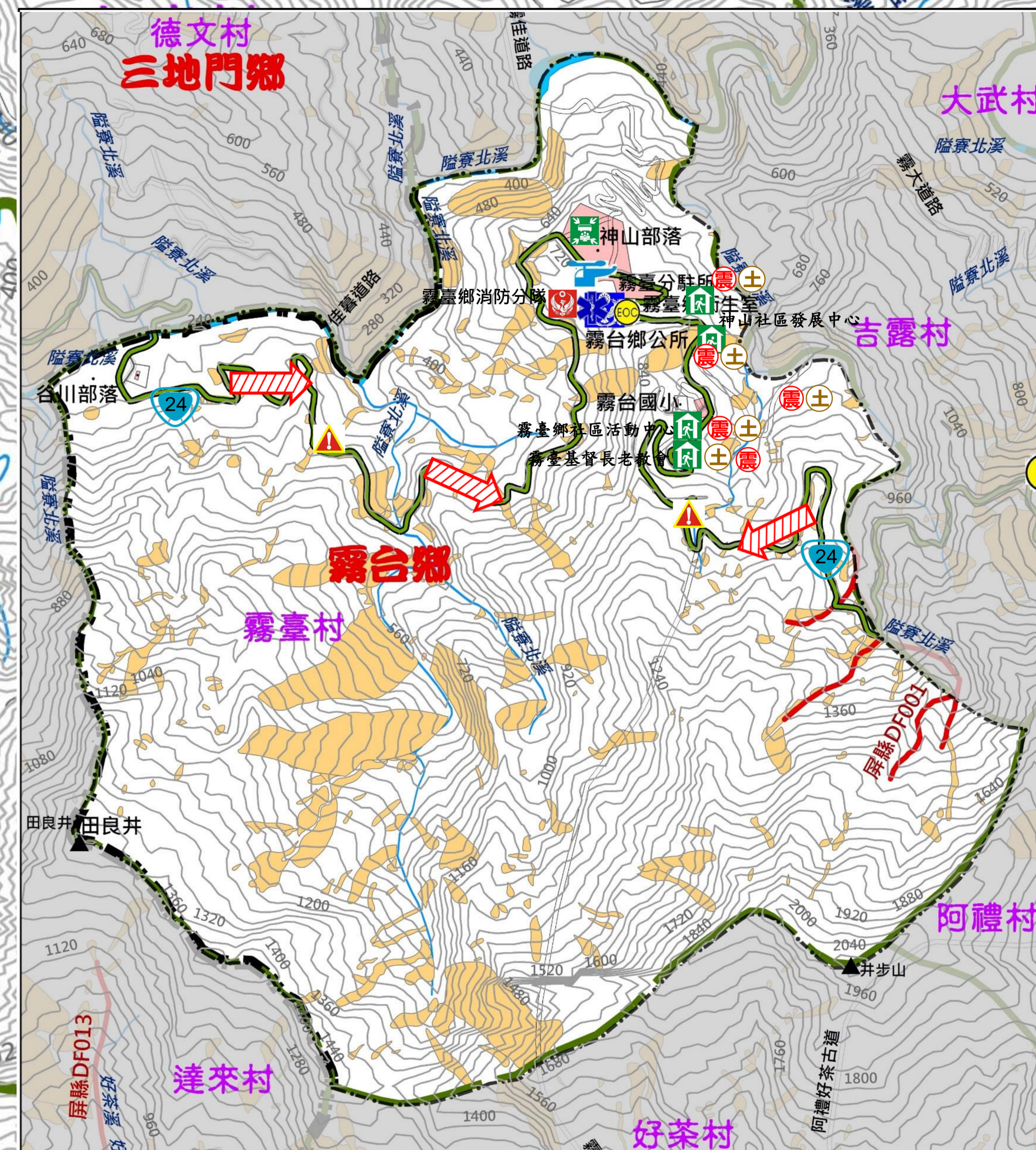
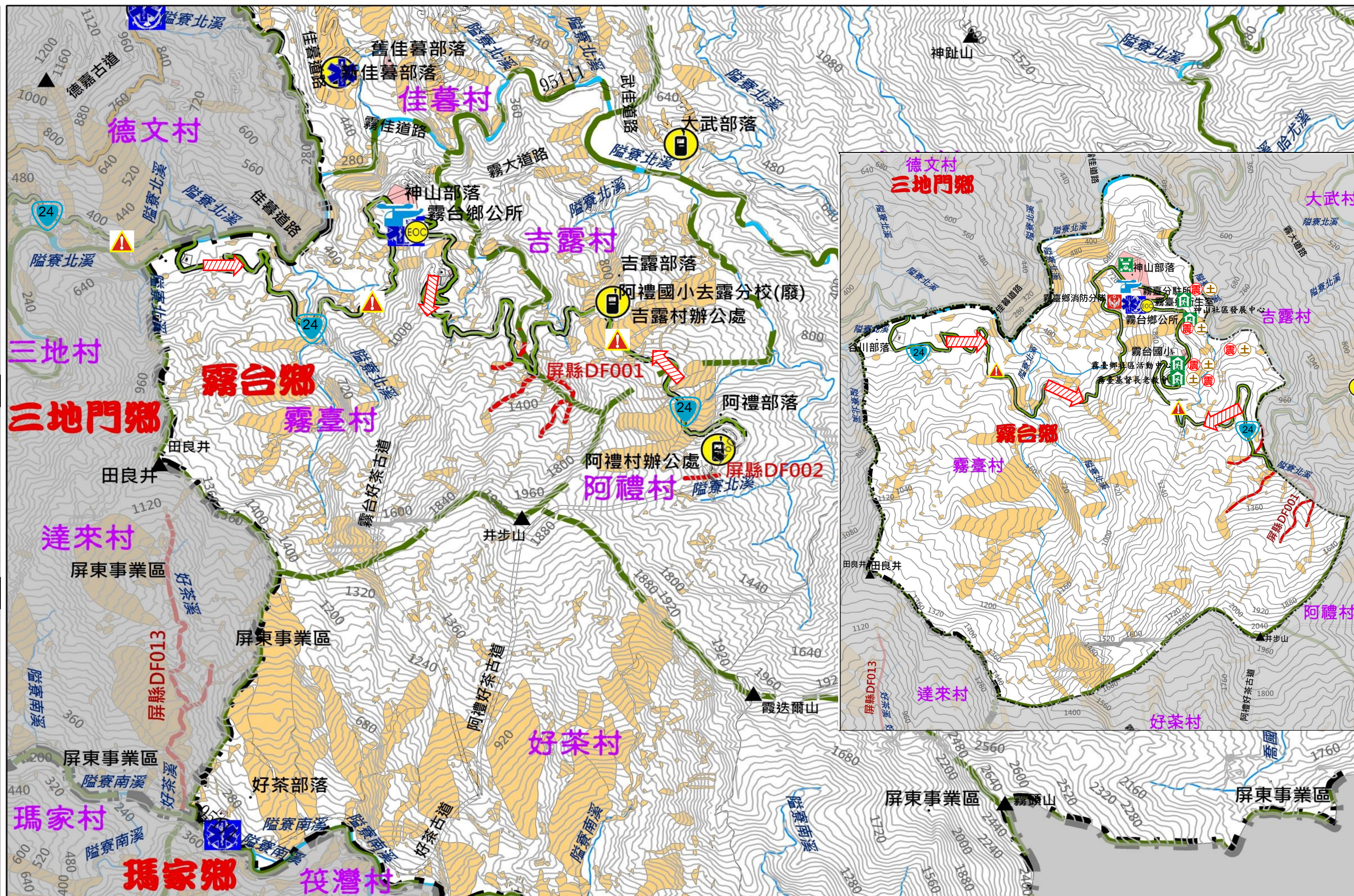
避難原則

- ◆地震：
前往開放空間或公園避難
- ◆土石流：
前往避難處所避難

避難收容所

- 台灣基督長老教會霧臺教會
電話 - 08-7902204
地址 - 屏東縣霧臺鄉霧臺村中山巷71號
- 霧臺鄉避難收容所 電話 - 08-7902234#123
地址 - 屏東縣霧臺鄉霧台村神山巷71號
- 屏東縣霧臺鄉公所 電話 - 08-7902234
地址 - 屏東縣霧臺鄉霧臺村神山巷77號
- 神山社區發展協會 電話 - 08-7902620
地址 - 屏東縣霧臺鄉霧臺村神山巷43-1號

屏東縣政府109年2月製作



圖例	道路、水系	行政區域界線、標示	設施
	省道	鄉(鎮)界線	室外避難處所
	縣道	村(里)界線	室內避難處所
	鄉道	疏散避難方向	警察局
	其他道路	適用地震災害	消防局
	水系	適用土石流災害	通訊設備放置點
			直昇機起降點
			醫療中心
			指揮中心
			救援器材放置點
			災害警告標誌設置點
			建築物、聚落
			崩塌地
			土石流潛勢溪流