



防災資訊表

行政區域圖



災害通報單位

- ◆ 屏東縣政府災害應變中心電話：08-7662911
- ◆ 高樹鄉災害應變中心 電話：08-7964448
- ◆ 消防局高樹消防分隊 電話：08-7962134
- ◆ 警察局高樹分駐所 電話：08-7962021
- ◆ 警察局泰山派出所 電話：08-7956334
- ◆ 警察局舊寮派出所 電話：08-7916063
- ◆ 警察局新南派出所 電話：08-7962324

防災資訊網站

- ◆ 內政部消防署
<http://www.nfa.gov.tw>
- ◆ 屏東縣政府消防局
<http://goo.gl/cCcBVN>
- ◆ 屏東縣高樹鄉公所
<http://goo.gl/OMzYMs>

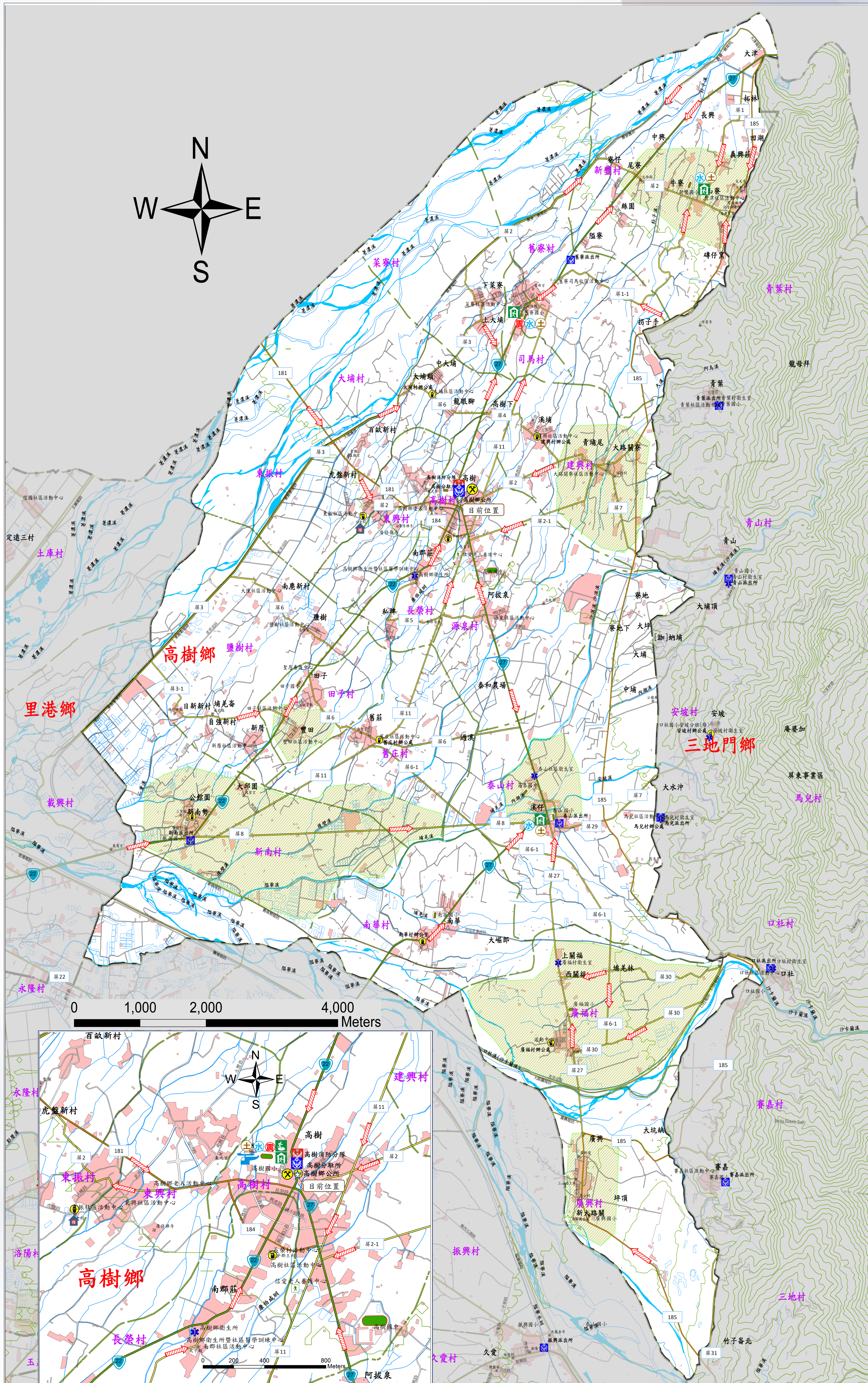
避難原則

- ◆ 水災：
就地避難或垂直避難；低窪地區前往避難處所
- ◆ 地震：
前往開放空間或公園避難
- ◆ 土石流：
前往避難處所避難

避難收容所

1. 新豐國民小學(適用水災、土石流)
地址 - 屏東縣高樹鄉新豐村泰和路26號
電話 - 08-7916486#13
2. 舊寮國民小學(適用水災、地震、土石流)
地址 - 屏東縣高樹鄉舊寮村長美路42號
電話 - 08-7962994
3. 高泰國民中學(適用水災、土石流)
地址 - 屏東縣高樹鄉泰山村產業路225號
電話 - 08-7956073#14
4. 高樹國民小學(適用水災、地震、土石流)
地址 - 屏東縣高樹鄉高樹村華光路32號
電話 - 08-7960802

屏東縣政府 109年3月 製作



道路、水系		行政區域界線、標示		設施				
圖例		省道		鄉(鎮)界線		直升機起降點		老人福利機構
		縣道		疏散避難方向		室內避難處所		醫療中心
		鄉道		適用地震災害		警察局		指揮中心
		其他道路		適用水災災害		消防局		通訊設備放置點
		水系		適用土石流災害		儲備物資點		車輛及人員轉運集結點
								救援器材放置點
								魚塢
								建築物與聚落
								淹水易致災區域