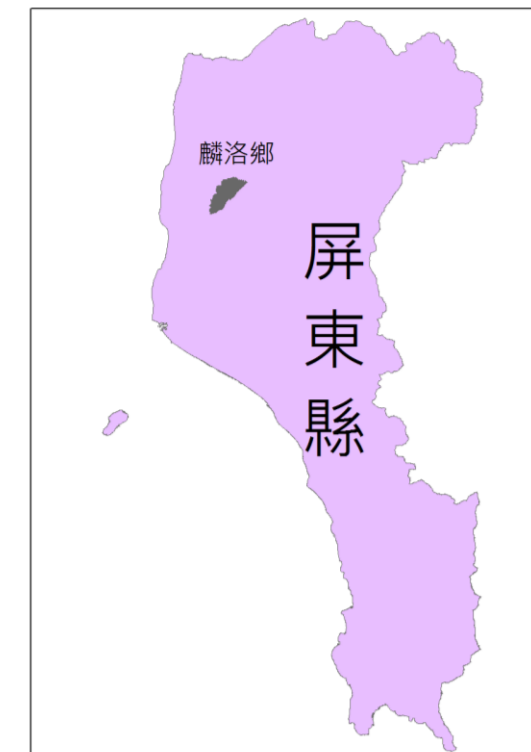




防災資訊表

行政區域圖



災害通報單位

- ◆屏東縣政府災害應變中心
電話(08)766-2911
- ◆麟洛鄉災害應變中心
電話(08)723-6110
- ◆消防局麟洛消防分隊
電話(08)722-1546
- ◆警察局麟洛分駐所
電話(08)722-1528

防災資訊網站

- ◆內政部消防署
<http://www.nfa.gov.tw>
- ◆屏東縣政府消防局
<http://goo.gl/cCcBVN>
- ◆屏東縣麟洛鄉公所
<http://goo.gl/K8eAYv>

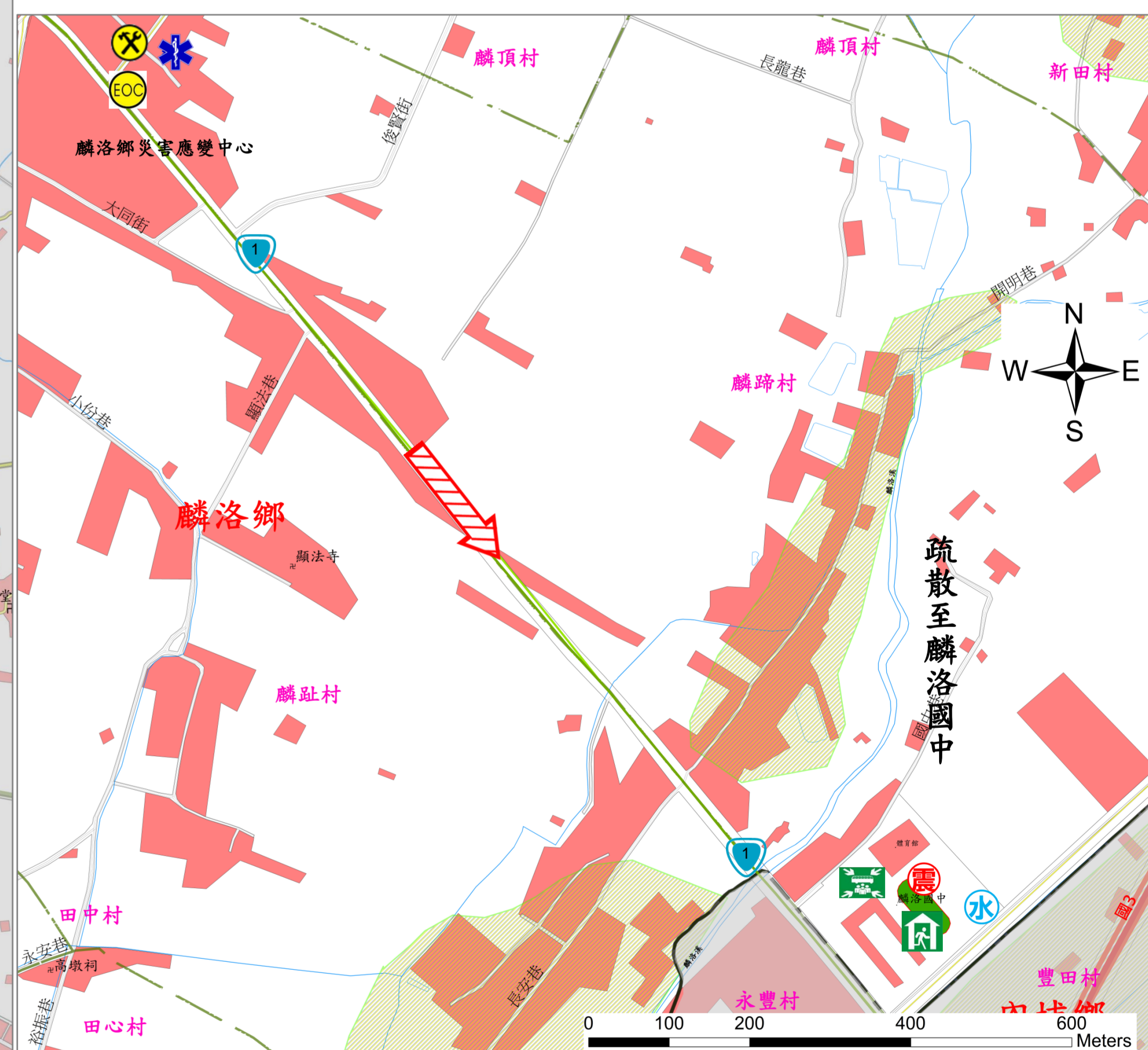
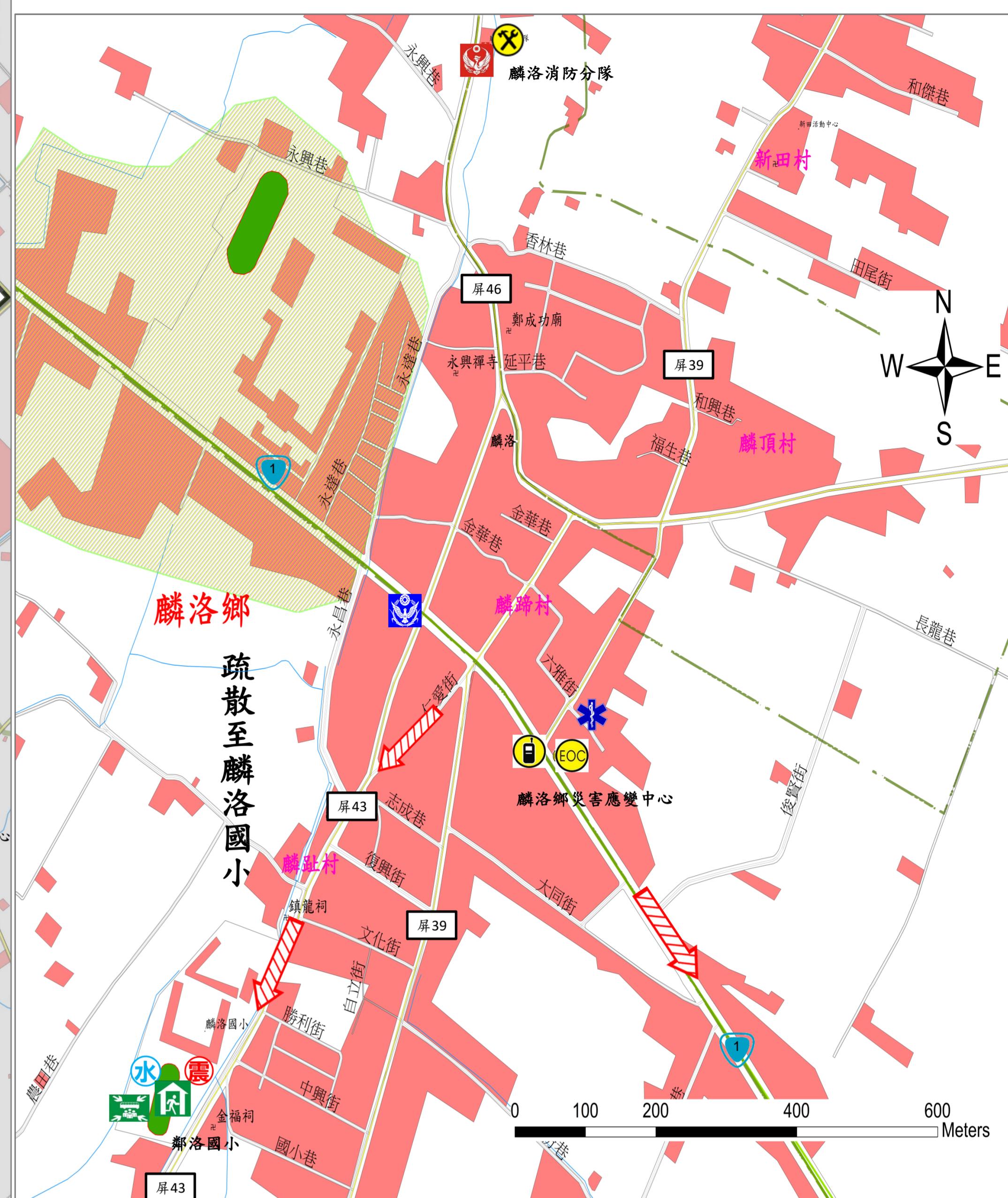
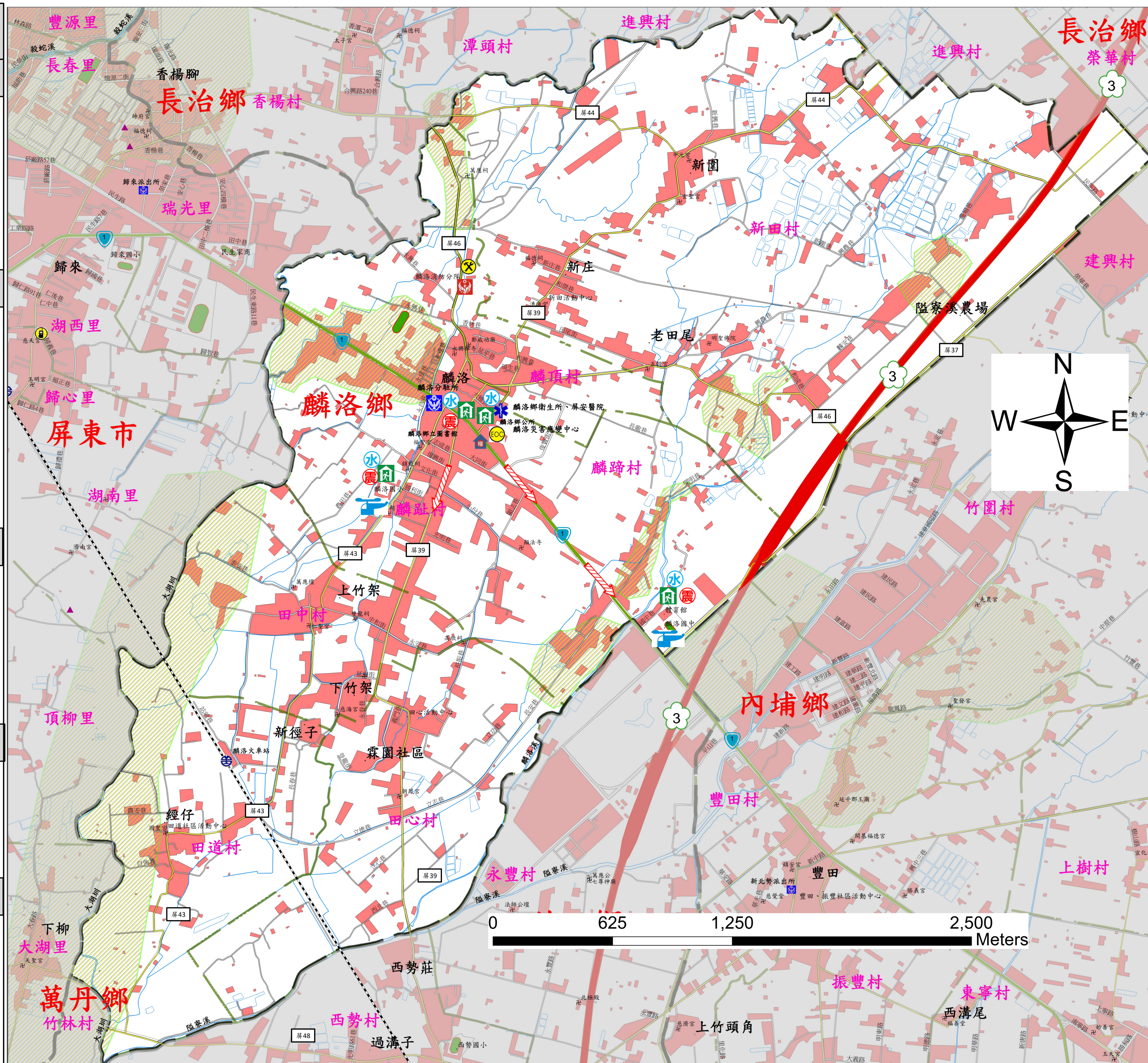
避難原則

- ◆水災：
就地避難或垂直避難；低窪地區前往避難處所
- ◆地震：
前往開放空間或公園避難

避難收容所

- 麟洛鄉公所
地址 - 屏東縣麟洛鄉麟趾村中山路158號
電話 - 08-7222553#14
- 麟洛國小
地址 - 屏東縣麟洛鄉麟趾村中華路86號
電話 - 08-7221670
- 麟洛國中
地址 - 屏東縣麟洛鄉麟趾村中山路2號
電話 - 08-7222812 #25
- 麟洛鄉圖書館
地址 - 屏東縣麟洛鄉麟趾村中山路158號
電話 - 08-7222553#40

屏東縣政府 109 年 3 月 製作



圖例	道路、水系	行政區域界線、標示	設施
	國道	鄉(鎮)界線	救援器材放置點
	省道	村(里)界線	室內避難處所
	縣道	疏散避難方向	警察局
	鄉道	適用地震災害	消防局
	水系	適用水災災害	物資儲備點
			直昇機起降點
			醫療中心
			指揮中心
			通訊設備放置點
			車輛及人員轉運集結點
			取水點
			老人福利機構
			淹水易致災區域
			建物及聚落