



防災資訊表

行政區域圖



災害通報單位

- ◆屏東縣政府災害應變中心
電話(08)7662911
- ◆牡丹鄉災害應變中心
電話-(08)883-1406、(08)883-1065
- ◆消防局牡丹分隊
電話-(08)883-0545
- ◆警察局石門分駐所
電話-(08)883-1110
- ◆警察局旭海分駐所
電話-(08)883-0200
- ◆警察局長樂分駐所
電話-(08)881-1141
- ◆警察局九棚分駐所
電話-(08)881-0200

防災資訊網站

- ◆內政部消防署
<http://www.nfa.gov.tw>
- ◆屏東縣政府消防局
<http://goo.gl/cCcBVN>
- ◆屏東縣牡丹鄉公所
<http://goo.gl/cAu0cn>

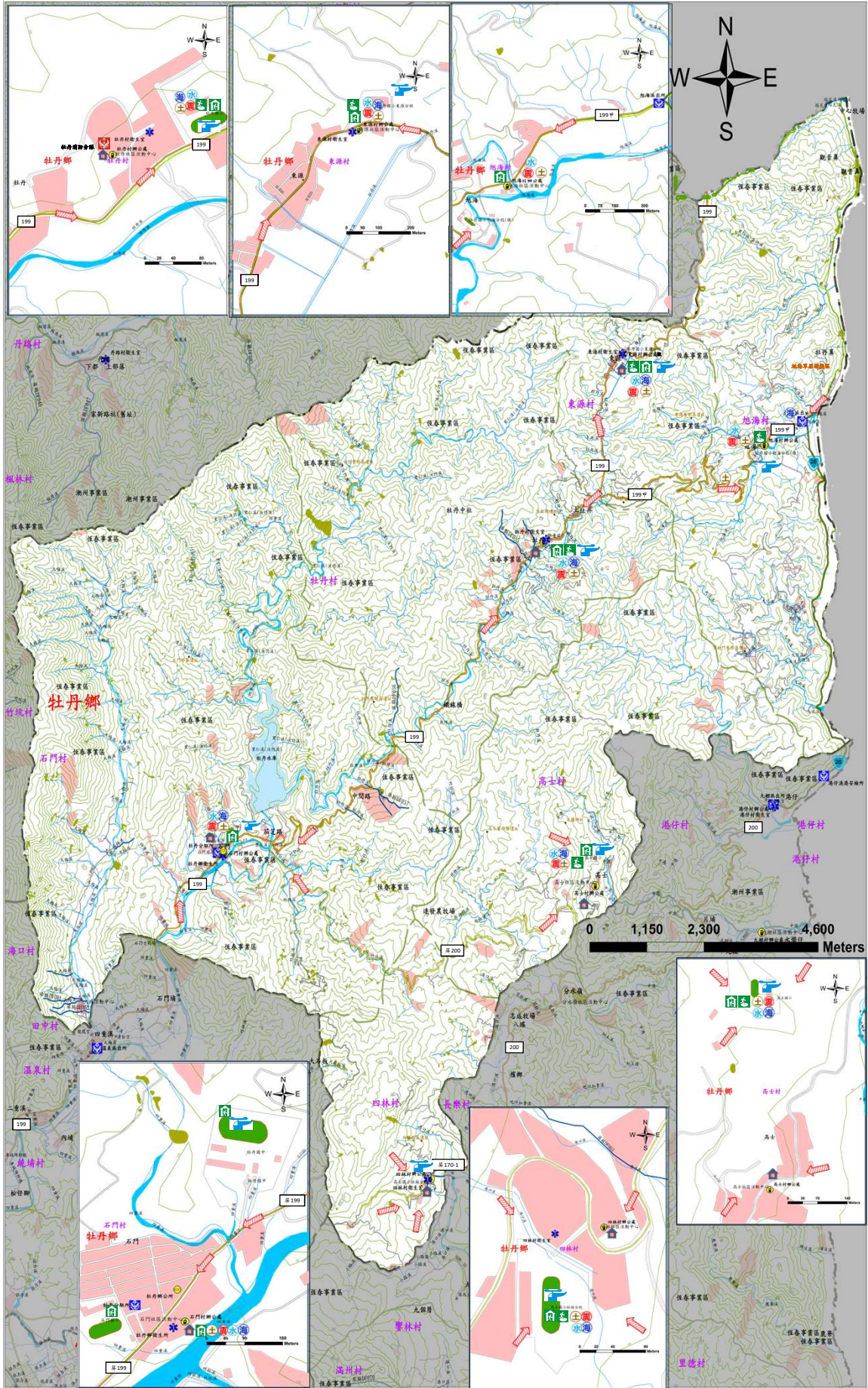
避難原則

- ◆地震：往開放空間或公園避難
- ◆土石流：前往避難處所集中避難
- ◆水災：往開放空間或公園避難
- ◆海嘯：前往避難處所集中避難

避難收容所

- ◆石門村辦公處(活動中心) 電話-(08)8831045
地址-屏東縣牡丹鄉石門村石門路18號
- ◆牡丹國中 電話-(08)8831014
地址-屏東縣牡丹鄉石門村石門路1-1號
- ◆石門國小 電話-(08)8831005
地址-屏東縣牡丹鄉石門村石門路33號
- ◆牡丹國小 電話-(08)8830065
地址-屏東縣牡丹鄉牡丹村牡丹路93號
- ◆東源村活動中心 電話-(08) 8830116
地址-屏東縣牡丹鄉東源村東源路6號
- ◆旭海村活動中心 電話-(08) 8830117
地址-屏東縣牡丹鄉旭海村旭海路93-1號
- ◆高士國小 電話-(08)8810246
地址-屏東縣牡丹鄉高士村高士路29號
- ◆高士國小牡丹分校 電話-(08)8811175
地址-屏東縣牡丹鄉四林村四林路80號

屏東縣111年1月 製作



圖例	道路、水系	行政區域界線、標示	設施、標示		
	<ul style="list-style-type: none"> 3 省道 106 縣道 1722 鄉道 其他道路 水系 	<ul style="list-style-type: none"> --- 鄉(鎮)界線 -.-.- 村(里)界線 震 適用地震災害 海 適用海嘯災害 土 適用土石流災害 	<ul style="list-style-type: none"> 水 適用水災災害 木 室外避難處所 內 室內避難處所 警 警察局 消 消防局 	<ul style="list-style-type: none"> 直升機起降點 醫療中心 指揮中心 通訊設備放置點 儲備物資點 	<ul style="list-style-type: none"> 救援器材放置點 疏散避難方向 建築物與聚落 崩塌地 土石流潛勢溪流