



防災資訊表

行政區域圖



災害通報單位

- ◆屏東縣災害應變中心
電話(08)765-5778
- ◆南州鄉災害應變中心
電話(08)864-2196
- ◆消防局南州分隊
電話(08)864-2297
- ◆警察局南州分駐所
電話(08)864-2047

防災資訊網站

- ◆內政部消防署
<http://www.nfa.gov.tw>
- ◆屏東縣政府消防局
<http://www.pthg.gov.tw/planfbt/Default.aspx>
- ◆屏東縣南州鄉公所
<http://www.pthg.gov.tw/nanchoue/Default.aspx>

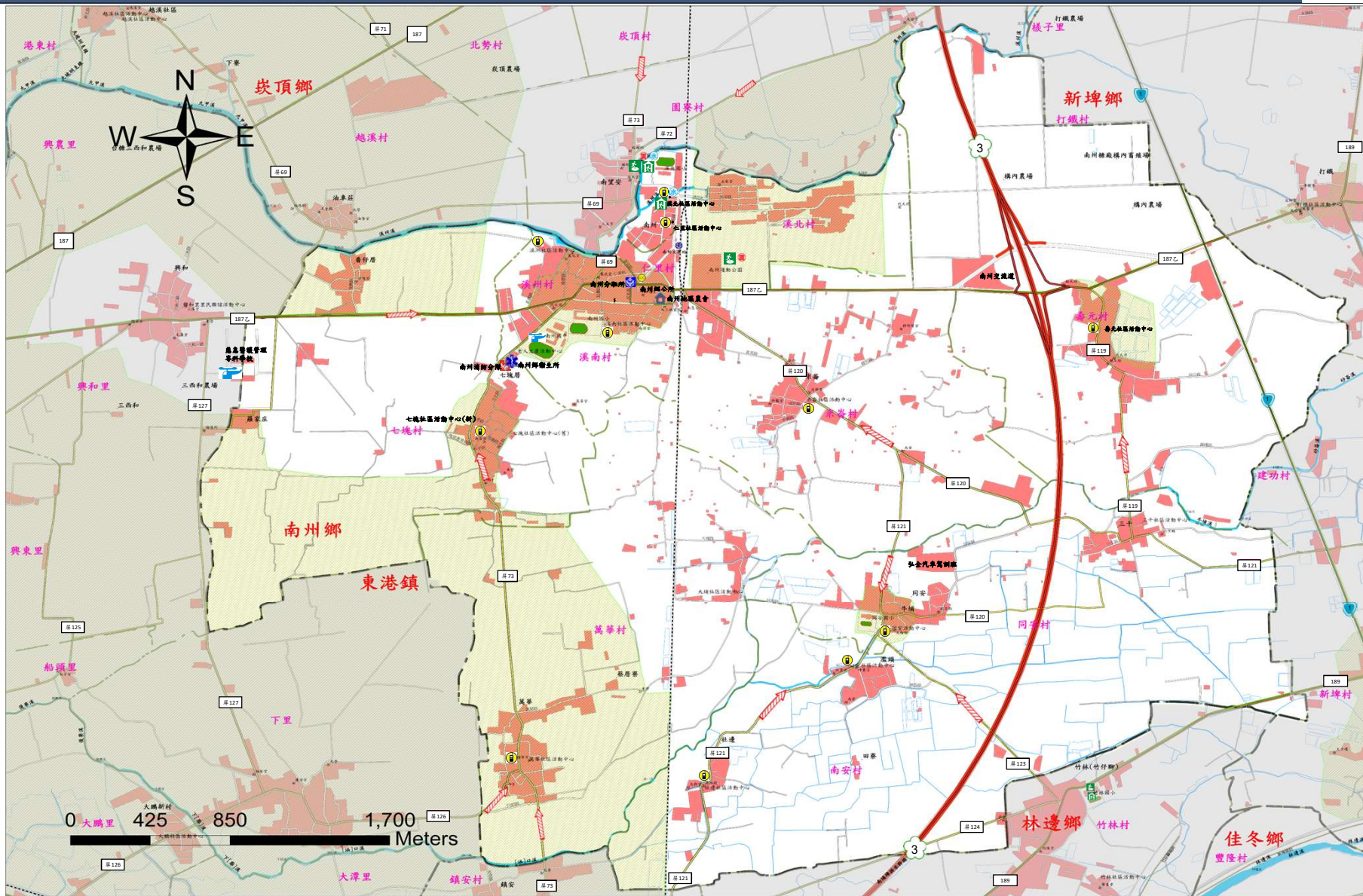
避難原則

- ◆水災：
就地避難或垂直避難；低窪地區前往避難處所
- ◆地震：
前往開放空間或公園避難

避難收容所

- 溪北社區活動中心 (適用於水災、地震)
地址 - 屏東縣南州鄉溪北村仁里路93號
電話 - (08)8641070
- 溪北國小 (適用於水災、地震)
地址 - 屏東縣南州鄉溪北村仁里路102號
電話 - 08-8642081
- 南州鄉運動公園 (適用於地震)
地址 - 屏東縣南州鄉勝利路160號
電話 - 08-8642196

屏東縣政府 111 年 1 月 製作



圖例	道路及水系		行政區域界線、標示		設施		
		國道		鄉(鎮)界線			
	省道		村(里)界線				取水點
	縣道		疏散避難方向				淹水易致災區域
	鄉道		適用地震災害				建物及聚落
	水系		適用水災災害				救援器材放置點