



### 防災資訊表

#### 行政區域圖



#### 災害通報單位

- ◆屏東縣政府災害應變中心 電話(08)766-2911
- ◆崁頂鄉災害應變中心 電話(08)863-1144
- ◆消防局崁頂消防分隊 電話(08)863-2430
- ◆警察局崁頂分駐所 電話(08)863-1404

#### 防災資訊網站

- ◆內政部消防署  
<http://www.nfa.gov.tw>
- ◆屏東縣政府消防局  
<http://goo.gl/YpMNxa>
- 屏東縣崁頂鄉公所  
<http://goo.gl/dOUJK9>

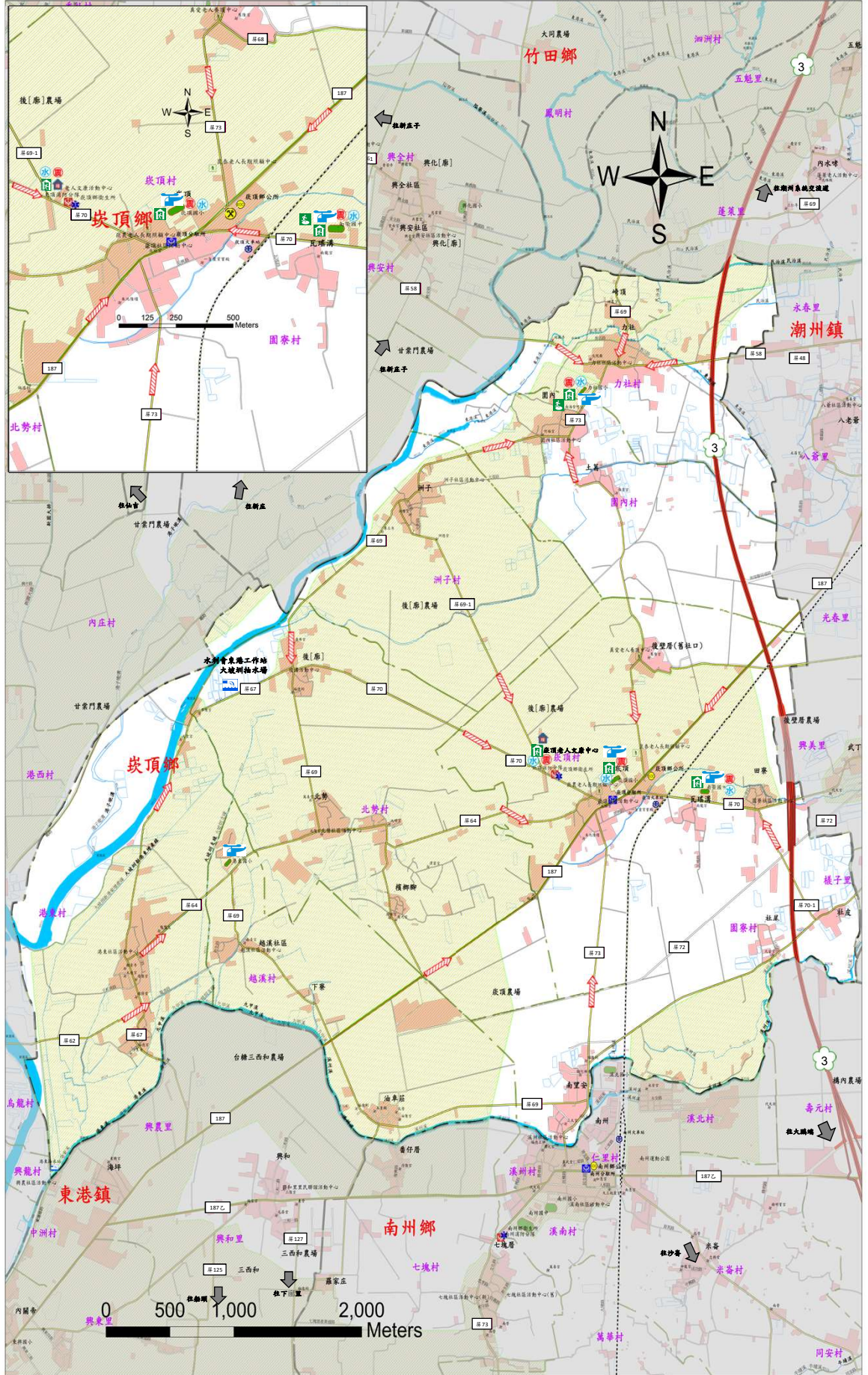
#### 避難原則

- ◆水災  
就地避難或垂直避難；低窪地區前往避難處所
- ◆地震：  
前往開放空間或公園避難

#### 避難收容所

- ◆崁頂老人文康中心 (適用水災、地震)  
地址-崁頂鄉 崁頂村 興農路29-12號  
電話- 08-8630164
- ◆崁頂國小 (適用水災、地震)  
地址- 崁頂鄉崁頂村中正路119號  
電話- 08-8631959
- ◆力社國小 (適用水災)  
地址-崁頂鄉力社村力社路36號  
電話-08-8631544
- ◆南榮國中 (適用水災、地震)  
地址-崁頂鄉 國寮村 田寮路1-15號  
電話-08-8631112

屏東縣政府 111年3月 製作



圖例	道路、水系		行政區域界線、標示		設施		
		國道		鄉(鎮)界線			
	縣道		村(里)界線				抽水站
	鄉道		疏散避難方向				魚塭
	其他道路		適用地震災害				建築物與聚落
	水系		適用水災災害				淹水易致災區域