

防災資訊表

行政區域圖



屏東縣

災害通報單位

◆屏東縣政府災害應變中心
電話(08)766-2911

◆恆春鎮災害應變中心
電話(08)889-4532

◆消防局恆春分隊
電話(08)889-2959

◆警察局恆春分局
電話(08)889-2075

防災資訊網站

◆內政部消防署
<http://www.nfa.gov.tw>

◆屏東縣政府消防局
<http://goo.gl/cCcBVN>

◆屏東縣恆春鎮公所
<http://goo.gl/O1GYi1>

避難原則

◆水災：
就地避難或垂直避難；低窪地區前往避難處所

◆地震：
前往開放空間或公園避難

避難收容所

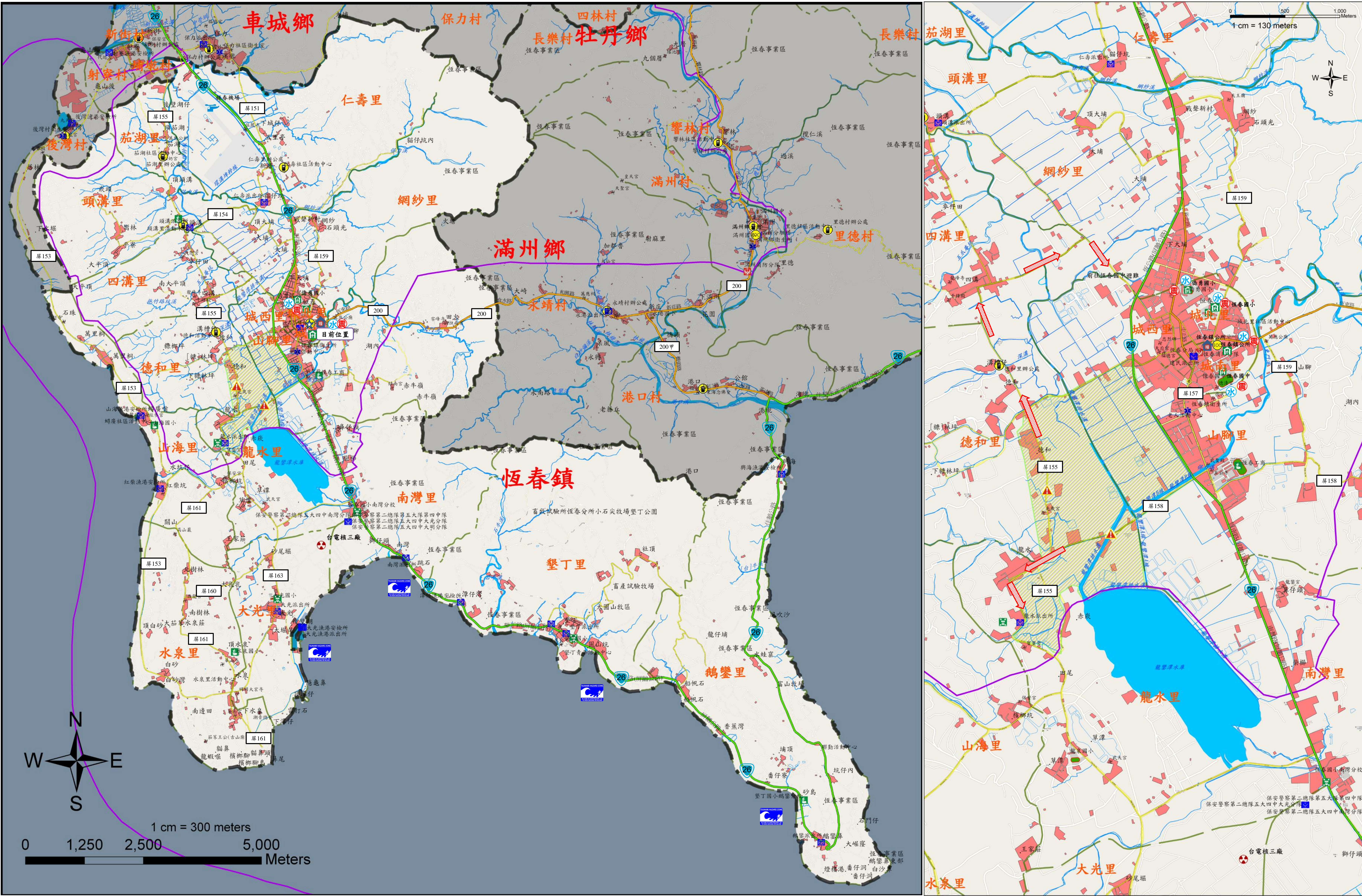
◆恆春鎮公所（適用水災、地震）
地址 - 屏東縣恆春鎮城南里天文路1號
電話 - 08-8896883

◆恆春國中（適用水災、地震）
地址 - 屏東縣恆春鎮城南里文化路79號
電話 - 08-8892039

◆恆春國小（適用水災、地震）
地址 - 屏東縣恆春鎮城北里北門路379巷26號
電話 - 08-8892035

◆僑勇國小（適用水災、地震）
地址 - 屏東縣恆春鎮城西里西門路146號
電話 - 08-8892141

恆春鎮公所 111年 3 月 製作



圖例	道路	標示	設施			
	 省道	 疏散避難方向	 台電核三廠	 直昇機起降點	 救援器材放置點	
	 縣道	 墾丁國家公園範圍	 室內避難處所	 醫療中心	 災害警告標誌設置點	
	 鄉道	 適用水災災害	 警察局	 指揮中心	 災害影響範圍	
	行政區域界線	 適用地震災害	 消防局	 通訊設備放置點	 建物及聚落	
	 鄉(鎮)界線	 海嘯危險區域	 物資儲備點	 車輛及人員轉運集結點		
	 村(里)界線					