



防災資訊表

行政區域圖



災害通報單位

- ◆屏東縣政府災害應變中心 電話(08)766-2911
- ◆春日鄉災害應變中心 電話(08)878-0752
- ◆消防局春日消防分隊 電話(08)879-1565
- ◆警察局春日分駐所 電話(08)878-5180
- ◆警察局歸來派出所 電話(08)879-1104

防災資訊網站

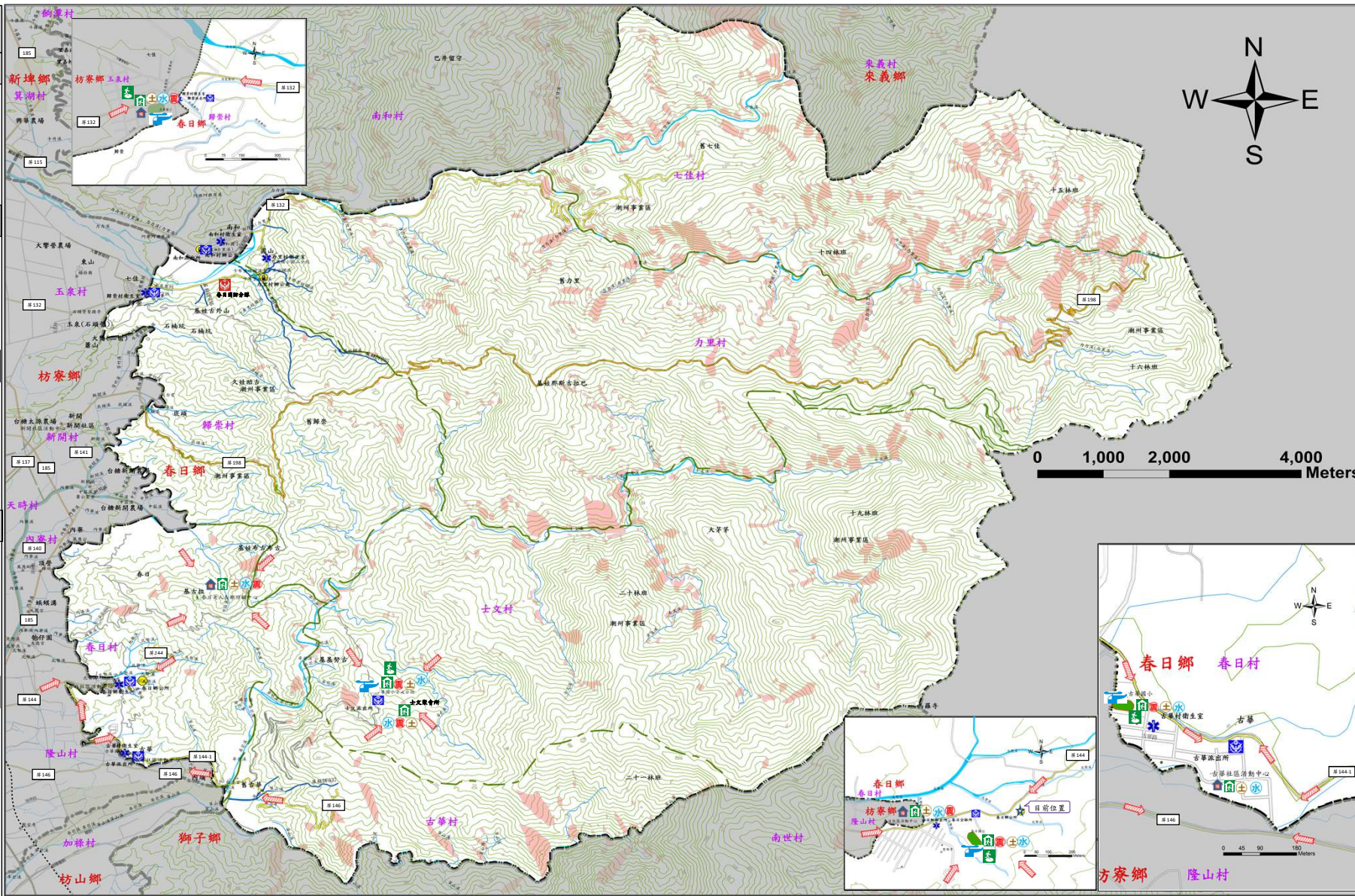
- ◆內政部消防署 <http://www.nfa.gov.tw>
- ◆屏東縣政府消防局 <http://goo.gl/YpMNxa>
- ◆屏東縣春日鄉公所 <http://goo.gl/T951th>

避難原則

- ◆地震：前往開放空間或公園避難
- ◆土石流：前往避難處所集中避難
- ◆水災：就地避難或垂直避難；低窪地區前往避難處所

避難收容所

- 春日社區活動中心 電話 - 08-8785280
地址 - 屏東縣春日鄉春日村春日路13號
 - 古華社區活動中心 電話 - 08-8785793
地址 - 屏東縣春日鄉古華村古華路6鄰2巷46號
 - 春日鄉立老人文康中心 電話 - 08-8791151
地址 - 屏東縣春日鄉七佳村9鄰自強一路18號
 - 春日國民小學 電話 - 08-8782433
地址 - 屏東縣春日鄉春日村春日路314號
 - 古華國民小學 電話 - 08-8781040
地址 - 屏東縣春日鄉古華村3巷63號
 - 古華國民小學-士文分校 電話 - 08-8790029
地址 - 屏東縣春日鄉士文村65號
 - 力里國民小學 電話 - 08-8791020
地址 - 屏東縣春日鄉七佳村自強一路92號
 - 士文聚會所 電話 - 08-8780009
地址 - 春日鄉士文村4鄰士文路64-2號
- 屏東縣政府111年01月 製作



圖例	道路、水系	行政區域界線、標示	設施		
	<ul style="list-style-type: none"> 3 省道 106 縣道 竹22 鄉道 其他道路 水系 	<ul style="list-style-type: none"> --- 鄉(鎮)界線 --- 村(里)界線 震 適用地震災害 水 適用水災災害 土 適用土石流災害 	<ul style="list-style-type: none"> 室外交難處所 室內避難處所 警察局 消防局 儲備物資點 	<ul style="list-style-type: none"> 直昇機起降點 醫療中心 指揮中心 通訊設備放置點 車輛及人員轉運集結點 	<ul style="list-style-type: none"> 救援器材放置點 疏散避難方向 土石流潛勢溪流 崩塌地