



防災資訊表

行政區域圖



災害通報單位

- ◆屏東縣政府災害應變中心 電話(08)766-2911
- ◆枋寮鄉災害應變中心 電話(08)878-3742
- ◆消防局枋寮消防分隊 電話(08)878-2012
- ◆警察局枋寮分局 電話(08)878-2004
- ◆警察局枋寮派出所 電話(08)878-2949
- ◆警察局東海派出所 電話(08)871-2920
- ◆警察局建興派出所 電話(08)871-2962

防災資訊網站

- ◆內政部消防署 <http://www.nfa.gov.tw>
- ◆屏東縣政府消防局 <http://www.pthg.gov.tw/planfbt/Default.aspx>
- ◆屏東縣枋寮鄉公所 <http://www.pthg.gov.tw/TownFto/Default.aspx>

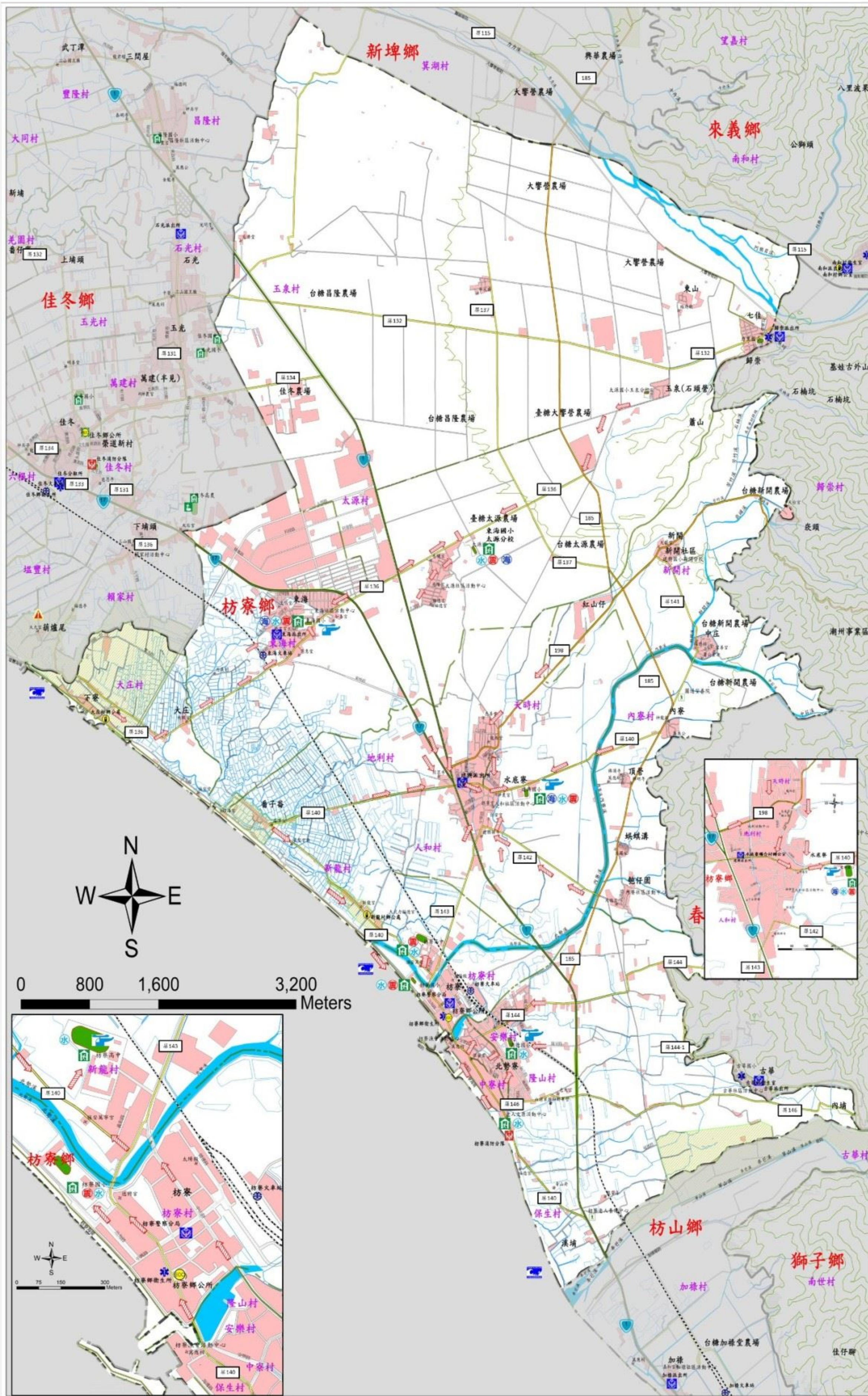
避難原則

- ◆地震：前往開放空間或公園避難
- ◆水災：就地避難或垂直避難；低窪地區前往避難處所
- ◆海嘯：前往避難處所集中避難

避難收容所

- ◆枋寮高中 (適用水災、地震)
地址-枋寮鄉新龍村義民路3號
電話-(08)8782095
- ◆枋寮國小 (適用水災、地震)
地址-枋寮鄉枋寮村德興路197號
電話-(08)8782034
- ◆僑德國小 (適用水災)
地址-枋寮鄉隆山村僑德路186號
電話-(08)8782096
- ◆建興國小 (適用水災、地震、海嘯)
地址-枋寮鄉人和村建興路39號
電話-(08)8713562
- ◆東海國小 (適用水災、地震、海嘯)
地址-枋寮鄉東海村東海路486號
電話-(08)8712209
- ◆老人文康中心 (適用水災、地震)
地址-枋寮鄉中寮村海邊路6號
電話-(08)8782012*40

屏東縣政府 112年1月 製作



圖例	道路		行政區域界線、標示		設備、標示		
		省道		鄉(鎮)界線			
		縣道		村(里)界線			
		鄉道		適用地震災害			
	水系			適用水災災害			
	水系		適用海嘯災害				