



防災資訊表

行政區域圖



災害通報單位

- ◆屏東縣政府災害應變中心
電話(08)766-2911
- ◆林邊鄉災害應變中心
電話(08)875-5123
- ◆消防局林邊消防分隊
電話(08)875-2119
- ◆警察局林邊分駐所
電話(08)875-2018

防災資訊網站

- ◆內政部消防署
<http://www.nfa.gov.tw>
- ◆屏東縣政府消防局
<http://goo.gl/YpMNxa>
- ◆屏東縣林邊鄉公所
<http://goo.gl/qC4Lg2>

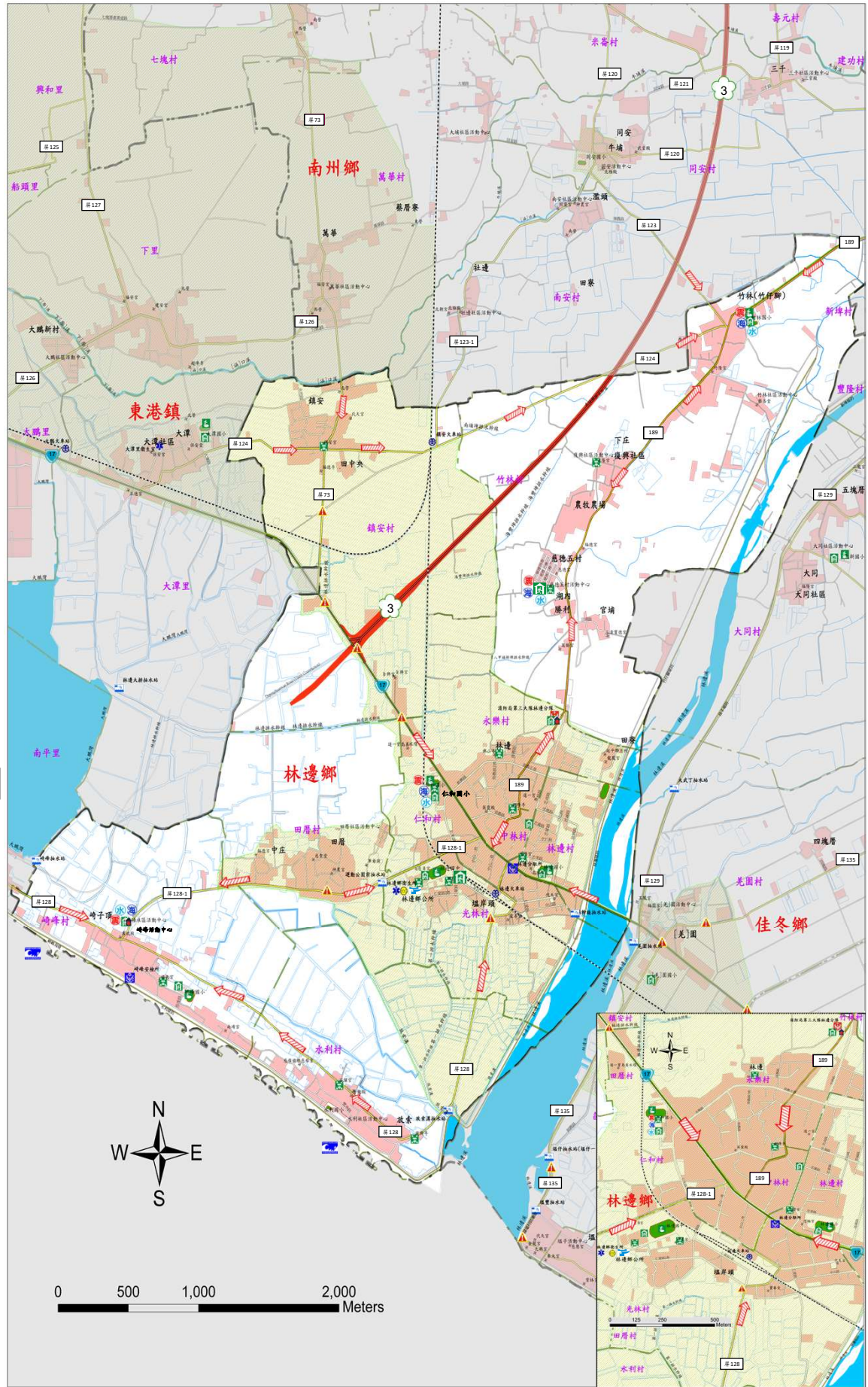
避難原則

- ◆水災：前往避難處所集中避難，低窪地區前往高處避難
- ◆海嘯：前往避難處所集中避難
- ◆地震：前往避難處所集中避難

避難收容所

1. 竹林國民小學 (適用水災、地震、海嘯)
地址：林邊鄉竹林村中興路122號
電話：08-8752884
2. 仁和國民小學 (適用水災、地震、海嘯)
地址：林邊鄉仁和村中山路417號
電話：08-8752201
3. 林邊國中 (適用水災、地震、海嘯)
地址：林邊鄉光林村和平路43號
電話：08-8752051
4. 崎峰活動中心 (適用水災、地震、海嘯)
地址：林邊鄉崎峰村成功路600號
電話：0932331639

屏東縣政府 111年3月 製作



圖例	道路	標示		設施、標示			
	<ul style="list-style-type: none"> 國道 省道 鄉道 	<ul style="list-style-type: none"> 疏散避難方向 適用地震災害 適用水災災害 適用海嘯災害 海嘯危險區域 	<ul style="list-style-type: none"> 室外避難處所 室內避難處所 警察局 消防局 儲備物資點 	<ul style="list-style-type: none"> 直升機起降點 醫療中心 指揮中心 通訊設備放置點 車輛及人員轉運集結點 	<ul style="list-style-type: none"> 救援器材放置點 災害警告標誌設置點 抽水站 建築物與聚落 淹水易致災區域 		
	<p>行政區域界線</p> <ul style="list-style-type: none"> 鄉(鎮)界線 						