



防災資訊表

行政區域圖



災害通報單位

- ◆屏東縣政府災害應變中心 電話(08)766-2911
- ◆滿州鄉災害應變中心 電話(08)880-1105
- ◆消防局滿州分隊 電話(08)880-2971
- ◆警察局滿州分駐所 電話(08)880-1161

防災資訊網站

- ◆內政部消防署 <http://www.nfa.gov.tw>
- ◆屏東縣政府消防局 <http://goo.gl/cCcBVN>
- ◆屏東縣滿州鄉公所 <http://goo.gl/uC9eMe>

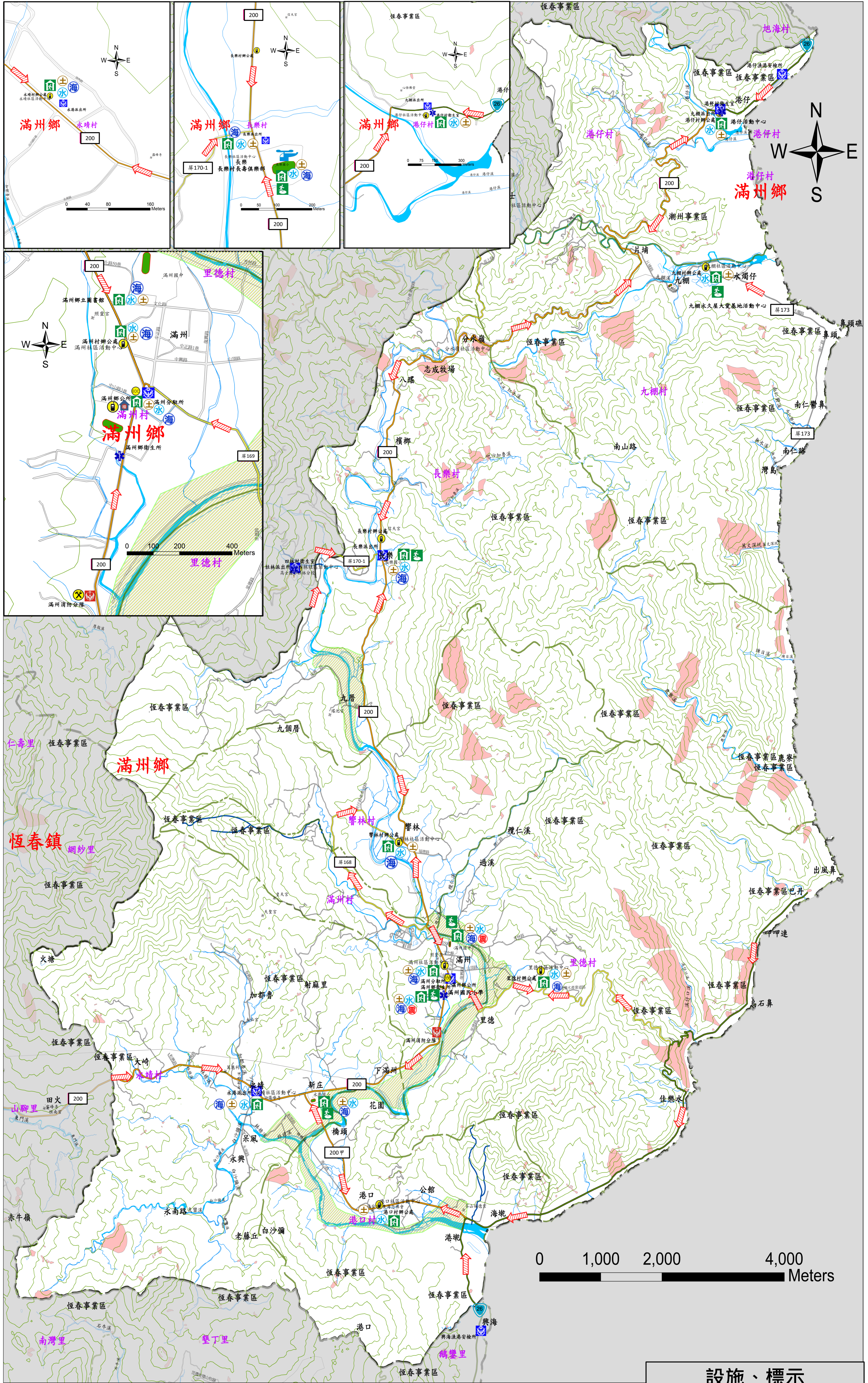
避難原則

- ◆地震：前往開放空間或公園避難
- ◆土石流：前往避難處所集中避難
- ◆水災：就地避難或垂直避難；低窪地區前往避難處所
- ◆海嘯：前往避難處所集中避難

避難收容所

| 處所地點          | 地址               | 電話             |
|---------------|------------------|----------------|
| 滿州社區活動中心      | 滿州鄉滿州村中山路107號    | 08-8801375     |
| 里德社區活動中心      | 滿州鄉里德村山頂路57號隔壁   | 08-8802111     |
| 永靖社區活動中心      | 滿州鄉永靖村庄內路33巷8-1號 | 08-8802248     |
| 港口社區活動中心      | 滿州鄉港口村港口路42號     | 08-8801356     |
| 響林活動中心        | 滿州鄉響林村福德路64巷3號   | 08-8801348     |
| 長樂村長壽俱樂部      | 滿州鄉長樂村和平路21號     | 08-8811815     |
| 九棚永久屋大愛基地活動中心 | 滿州鄉九棚村九棚路大愛巷6號   | 08-8810209     |
| 港仔活動中心        | 滿州鄉港仔村港仔路67號     | 08-8810429     |
| 長樂國小          | 滿州鄉長樂村大公路35號     | 08-8811045#14  |
| 屏東縣滿州鄉公所      | 滿州鄉滿州村中山路43號     | 08-8801105#705 |
| 屏東縣滿州鄉圖書館     | 滿州鄉滿州村中山路152號    | 08-8801991     |
| 滿州國民中學        | 滿州鄉滿州村文化路32號     | 08-8801106 #14 |
| 滿州國民小學        | 滿州鄉滿州村中山路39號     | 08-8801162 #14 |
| 永港國民小學        | 滿州鄉永靖村新庄路25號     | 08-8801125 #14 |

屏東縣政府 111年3月 製作



設施、標示

| 道路、水系 |  | 行政區域界線、標示 |  | 設施、標示   |        | 設施、標示  |         |            |
|-------|--|-----------|--|---------|--------|--------|---------|------------|
| 圖例    |  | 省道        |  |         | 適用海嘯災害 |        | 直升機起降點  |            |
|       |  | 縣道        |  |         | 室外避難處所 |        | 醫療中心    |            |
|       |  | 鄉道        |  | 適用地震災害  |        | 室內避難處所 |         | 指揮中心       |
|       |  | 其他道路      |  | 適用水災災害  |        | 警察局    |         | 通訊設備放置點    |
|       |  | 水系        |  | 適用土石流災害 |        | 消防局    |         | 車輛及人員轉運集結點 |
|       |  |           |  |         |        |        | 儲備物資點   |            |
|       |  |           |  |         |        |        | 救援器材放置點 |            |
|       |  |           |  |         |        |        | 疏散避難方向  |            |
|       |  |           |  |         |        |        | 河堤      |            |
|       |  |           |  |         |        |        | 崩塌地     |            |
|       |  |           |  |         |        |        | 土石流潛勢溪流 |            |