

# 編號 PTH-1001332 (1/30,400) 屏東縣獅子鄉防災地圖



## 防災資訊表

### 行政區域圖



### 災害通報單位

- ◆屏東縣災害應變中心 電話(08)765-5788
- ◆獅子鄉災害應變中心 電話(08)877-1129
- ◆消防局第四大隊獅子分隊 電話(08)877-0833
- ◆警察局枋寮分局獅子分駐所 電話(08)877-1391
- ◆警察局枋寮分局草埔派出所 電話(08)877-1484
- ◆警察局枋寮分局內獅派出所 電話(08)872-0004

### 防災資訊網站

- ◆內政部消防署  
<http://www.nfa.gov.tw>
- ◆屏東縣政府消防局  
<http://goo.gl/cCcBVN>
- ◆屏東縣獅子鄉公所  
<http://goo.gl/cAu0cn>

### 避難原則

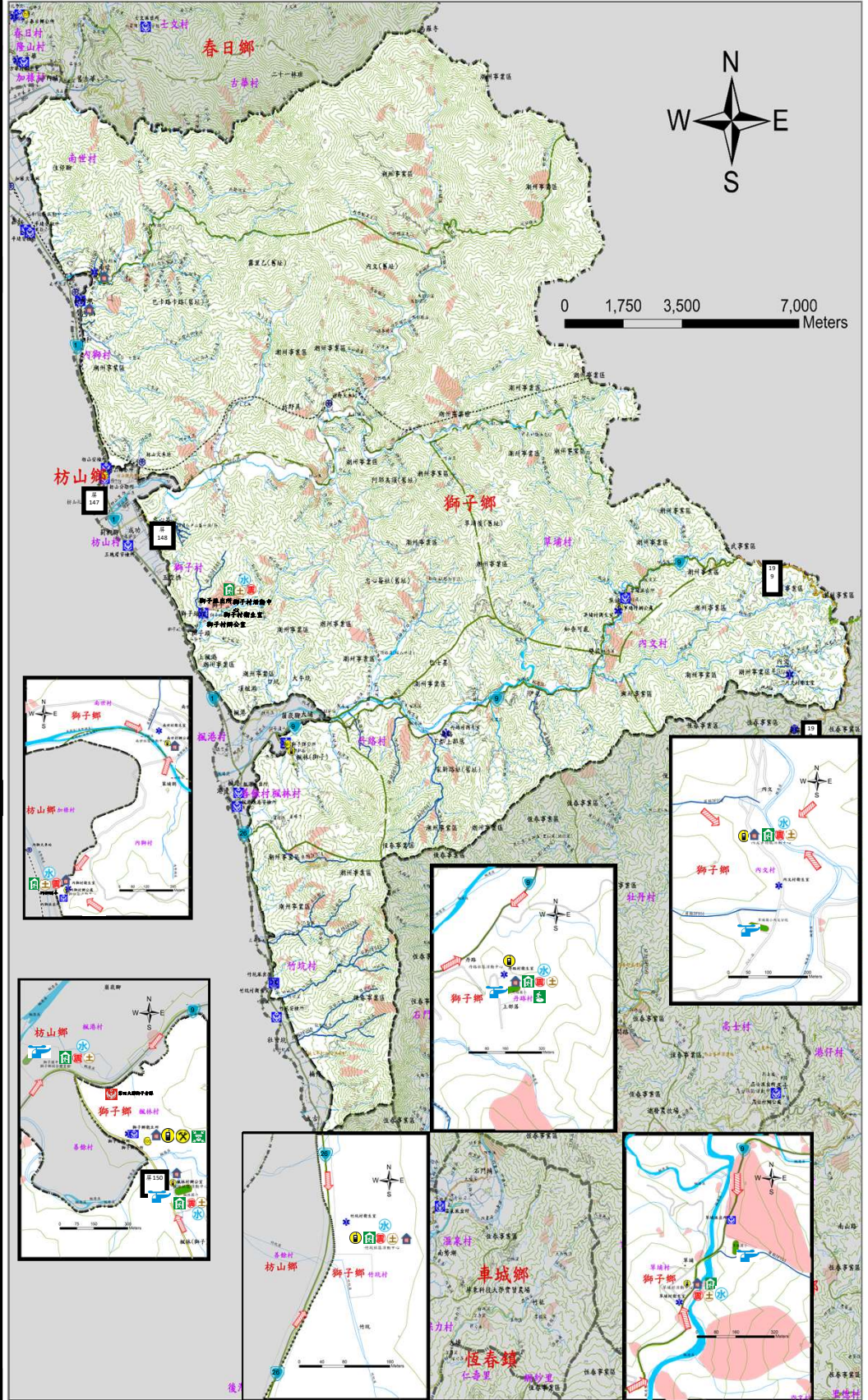
- ◆地震：  
前往開放空間或公園避難
- ◆水災：  
就地避難或垂直避難；低窪地區前往避難處所
- ◆土石流：  
前往避難處所集中避難

### 避難收容所

- 1.內文村活動中心(適用於水災、地震、土石流)  
地址-獅子鄉內文村3鄰26號  
電話-08-8700056
- 2.草埔村活動中心(適用於水災、地震、土石流)  
地址-獅子鄉草埔村草埔村6鄰25號  
電話-08-8701434
- 3.丹路國小(適用於水災、地震、土石流)  
地址-獅子鄉丹路村丹路一巷39號  
電話-08-8771455
- 4.楓林國小(適用於水災、地震、土石流)  
地址-獅子鄉楓林村楓林二巷22之2號  
電話-08-8771371
- 5.竹坑活動中心(適用於水災、地震、土石流)  
地址-獅子鄉竹坑村竹坑一巷2號  
電話-08-8771344
- 6.獅子活動中心(適用於水災、地震、土石流)  
地址-獅子鄉獅子村3鄰35號  
電話-08-8761194
- 7.內獅國小(適用於水災、地震、土石流)  
地址-獅子鄉內獅村內獅村1號  
電話-08-8720003
- 8.獅子鄉立綜合體育館(適用於水災、地震、土石流)  
地址-獅子鄉楓林村舊庄280號  
電話-08-8771129



屏東縣政府 111年1月 製作



	道路、水系	行政區域界線、標示	設施、標示		
圖例	省道	鄉(鎮)界線	室外避難處所	直升機起降點	救援器材放置點
	縣道	村(里)界線	室內避難處所	醫療中心	疏散避難方向
	鄉道	適用地震災害	派出所(分駐所)	指揮中心	河堤
	其他道路	適用水災災害	消防分隊	通訊設備放置點	崩塌地
	水系	適用土石流災害	儲備物資點	車輛及人員轉運集結點	土石流潛勢溪流