



防災資訊表

行政區域圖



災害通報單位

- ◆屏東縣政府災害應變中心 電話(08)766-2911
- ◆瑪家鄉災害應變中心 電話(08)799-2009
- ◆消防局瑪家消防分隊 電話(08)799-1020
- ◆警察局瑪家分駐所 電話(08)799-1749
- ◆警察局佳義派出所 電話(08)799-1036

防災資訊網站

- ◆內政部消防署 <http://www.nfa.gov.tw>
- ◆屏東縣政府消防局 <http://goo.gl/YpMNxa>
- ◆屏東縣瑪家鄉公所 <http://goo.gl/XLuAV8>

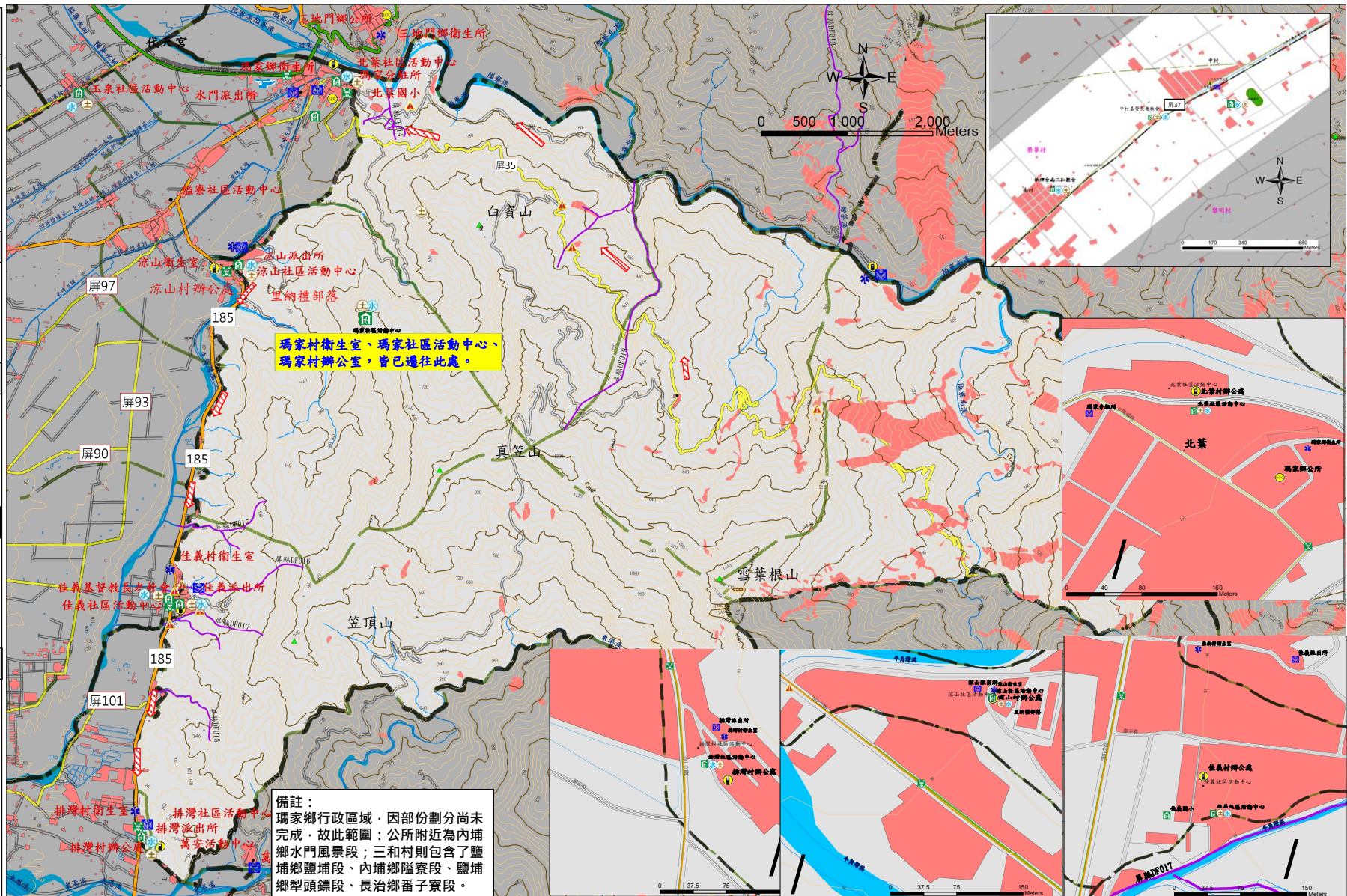
避難原則

- ◆水災：就地避難或垂直避難；低窪地區前往避難處所
- ◆地震：前往開放空間或公園避難
- ◆土石流：前往避難處所避難

避難收容所

- 1.玉泉社區活動中心 電話 - 08-7992706
地址 - 瑪家鄉三和村1鄰6-3號
- 2.排灣社區活動中心 電話 - 08-7992009
地址 - 瑪家鄉排灣村五鄰58號
- 3.涼山社區活動中心 電話 - 08-7991704
地址 - 瑪家鄉涼山村2鄰22-2號
- 4.北葉社區活動中心 電話 - 08-7991091
地址 - 瑪家鄉北葉村風景巷1-8號
- 5.佳義社區活動中心 電話 - 08-7990209
地址 - 瑪家鄉佳義村泰平巷11號
- 6.瑪家社區活動中心 電話 - 08-7997056
地址 - 瑪家鄉瑪家村馬卡利亞街1號
- 7.循理會南三和教會 電話 - 08-7993402
地址 - 瑪家鄉美國村美園巷90-4號
- 8.中村基督長老教會 電話 - 08-7991650
地址 - 瑪家鄉三和村三和巷32號
- 9.瑪家國中 電話 - 08-994343*11
地址 - 瑪家鄉三和村三和巷16號
- 10.北葉國小體育館 電話 - 08-7991649
地址 - 瑪家鄉北葉村風景巷1鄰1號

屏東縣政府 111年 03月 製作



備註：
瑪家鄉行政區域，因部份劃分尚未完成，故此範圍：公所附近為內埔鄉水門風景段；三和村則包含了鹽埔鄉鹽埔段、內埔鄉隘寮段、鹽埔鄉犁頭鏢段、長治鄉番子寮段。

圖例	道路、水系		行政區域界線、標示		設施			
		省道		鄉(鎮)界線				
	縣道		疏散避難方向					
	鄉道		崩塌地					
	其他道路		適用水災災害					
	水系		適用土石流災害					