



防災資訊表

行政區域圖



災害通報單位

- ◆ 屏東縣災害應變中心 電話：08-7655778
- ◆ 高樹鄉鄉公所 電話：08-7962610
- ◆ 消防局高樹消防分隊 電話：08-7962134
- ◆ 警察局高樹分駐所 電話：08-7962021
- ◆ 警察局泰山派出所 電話：08-7956334
- ◆ 警察局舊寮派出所 電話：08-7916063
- ◆ 警察局新南派出所 電話：08-7962324

防災資訊網站

- ◆ 內政部消防署 <http://www.nfa.gov.tw>
- ◆ 屏東縣政府消防局 <http://goo.gl/cCcBVN>
- ◆ 屏東縣高樹鄉公所 <http://goo.gl/OMzYMs>

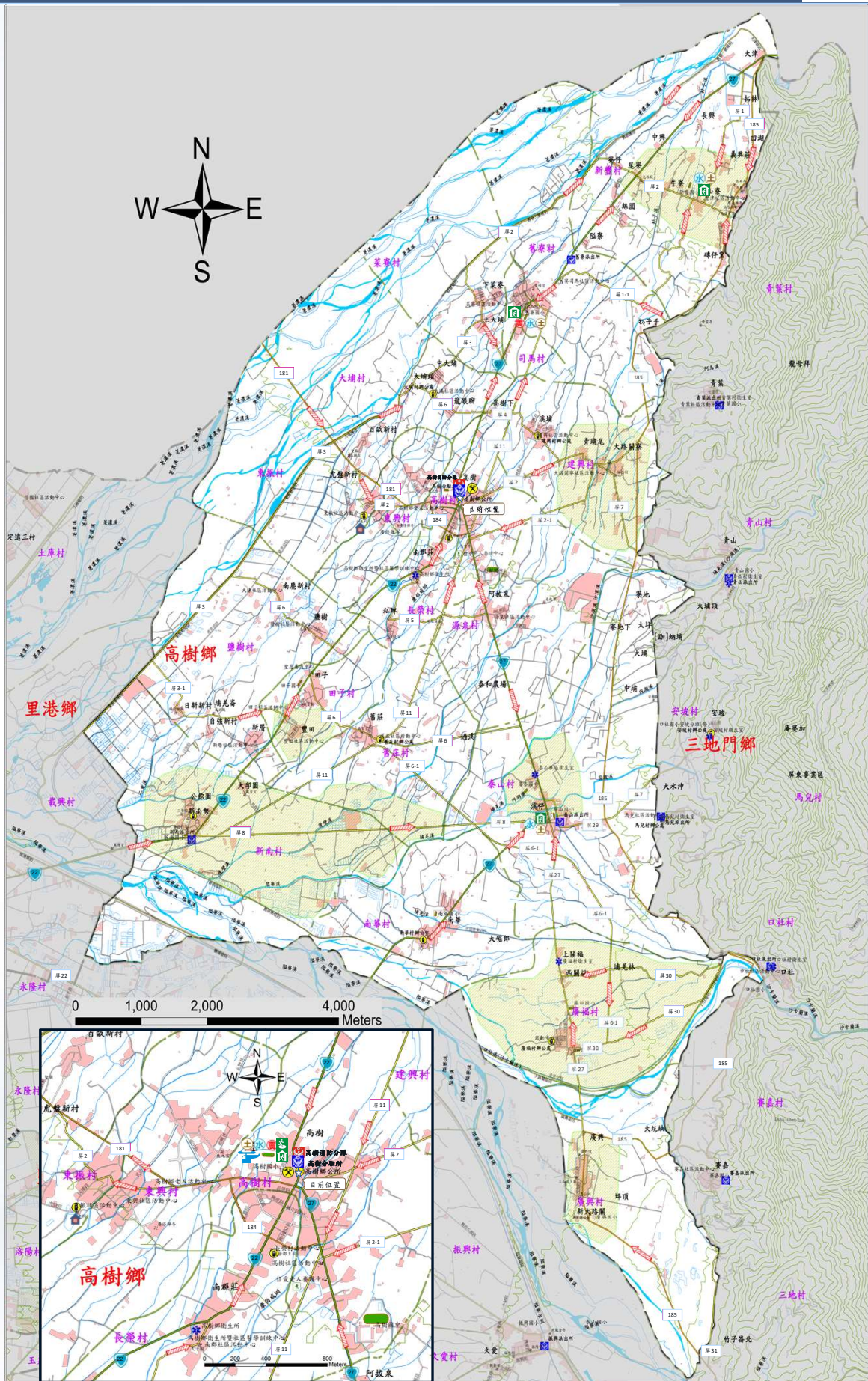
避難原則

- ◆ 水災：就地避難或垂直避難；低窪地區前往避難收容處所
- ◆ 地震：前往開放空間或公園避難
- ◆ 土石流：前往避難處所避難

避難收容所

1. 新豐國民小學(適用土石流)
地址 - 屏東縣高樹鄉新豐村泰和路26號
電話 - 08-7916486#13
2. 舊寮國民小學(適用水災、地震、土石流)
地址 - 屏東縣高樹鄉舊寮村長美路42號
電話 - 08-7962994
3. 高泰國民中學(適用水災、地震、土石流)
地址 - 屏東縣高樹鄉泰山村產業路225號
電話 - 08-7956073#14
4. 高樹國民小學(適用水災、地震、土石流)
地址 - 屏東縣高樹鄉高樹村華光路32號
電話 - 08-7961767

屏東縣政府 111年1月 製作



圖例	道路、水系	行政區域界線、標示	設施		
	<ul style="list-style-type: none"> 3 省道 106 縣道 122 鄉道 其他道路 水系 	<ul style="list-style-type: none"> --- 鄉(鎮)界線 疏散避難方向 適用地震災害 適用水災災害 適用土石流災害 	<ul style="list-style-type: none"> 室外避難處所 室內避難處所 警察局 消防局 儲備物資點 	<ul style="list-style-type: none"> 直升機起降點 醫療中心 指揮中心 通訊設備放置點 車輛及人員轉運集結點 	<ul style="list-style-type: none"> 老人福利機構 救援器材放置點 魚塭 建築物與聚落 淹水易致災區域