



防災資訊表

行政區域圖



災害通報單位

- ◆屏東縣災害應變中心  
電話(08)765-5778
- ◆麟洛鄉災害應變中心  
電話(08)723-6110
- ◆消防局麟洛消防分隊  
電話(08)722-1546
- ◆警察局麟洛分駐所  
電話(08)722-1528

防災資訊網站

- ◆內政部消防署  
<http://www.nfa.gov.tw>
- ◆屏東縣政府消防局  
<http://goo.gl/cCcBVN>
- ◆屏東縣麟洛鄉公所  
<http://goo.gl/K8eAYv>

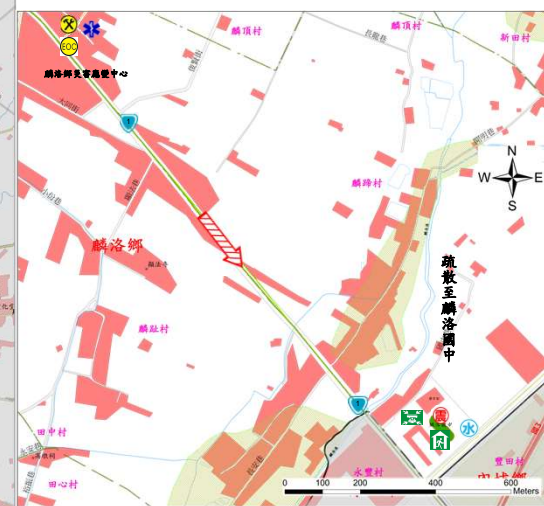
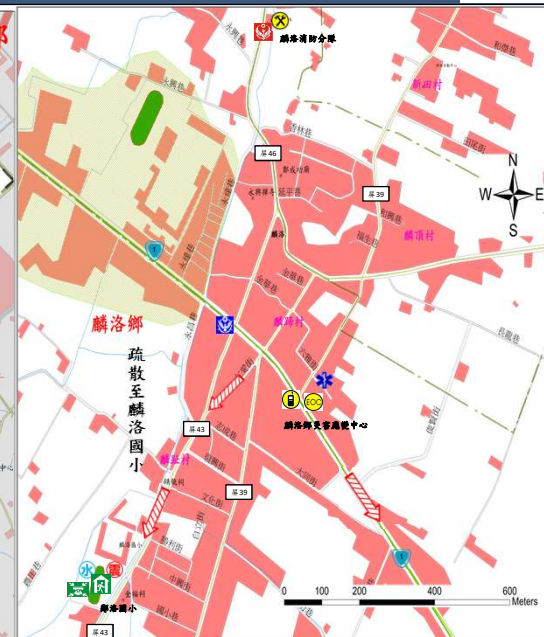
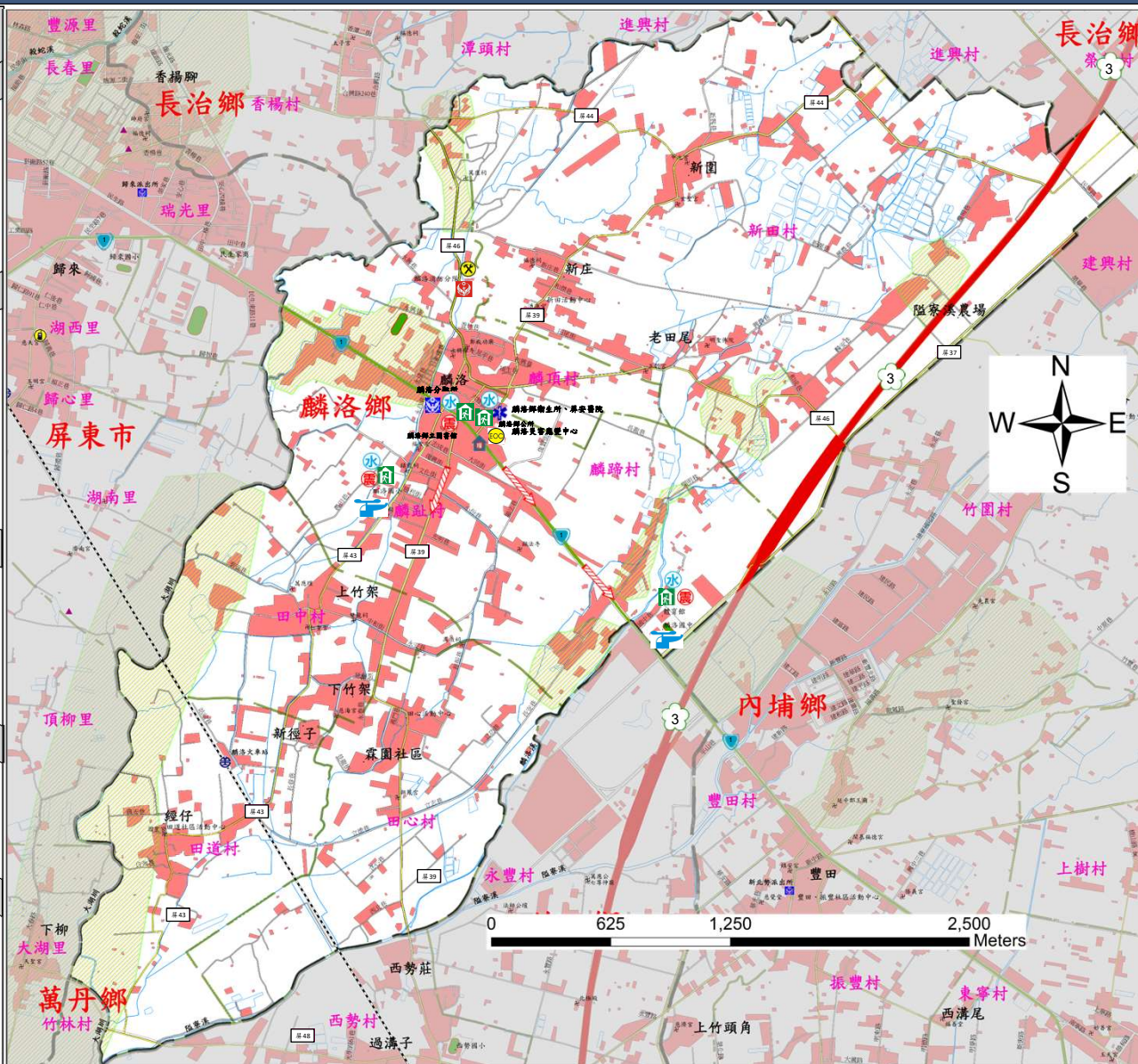
避難原則

- ◆水災：  
就地避難或垂直避難；低窪地區前往避難處所
- ◆地震：  
前往開放空間或公園避難

避難收容所

- 麟洛鄉公所  
地址 - 屏東縣麟洛鄉麟趾村中山路158號  
電話 - 08-722553#14
- 麟洛國小  
地址 - 屏東縣麟洛鄉麟趾村中華路86號  
電話 - 08-7221670
- 麟洛國中  
地址 - 屏東縣麟洛鄉麟趾村中山路2號  
電話 - 08-7222812#25
- 麟洛鄉圖書館  
地址 - 屏東縣麟洛鄉麟趾村中山路158號  
電話 - 08-722553#40

屏東縣政府 111 年 1 月 製作



圖例	道路、水系		行政區域界線、標示		設施		
		國道		鄉(鎮)界線			
	省道		村(里)界線				老人福利機構
	縣道		疏散避難方向				淹水易致災區域
	鄉道		適用地震災害				建物及聚落
	水系		適用水災災害				車輛及人員轉運集結點